

# Analyse

# Bürgerbefragung



# 2004

Juli 2005  
Stadtforschung Linz



**BEFRAGUNGSDATEN**

**Grundgesamtheit:** Personen mit Hauptwohnsitz in Linz im Alter von 18 bis 75 Jahren mit österreichischer Staatsbürgerschaft.

**Auswertbare Fragebögen:** 21.069

**Befragungszeitraum:** Oktober/November 2004

**Befragungsart:** postalische Befragung

1999 wurden 21.707 Fragebögen ausgewertet und bei der Bürgerbefragung im Jahr 1995 langten 18.714 Fragebögen für die Auswertung ein.

## INHALTSVERZEICHNIS

	Seite
<b>1 Leben in Linz</b>	<b>4</b>
<b>2 Probleme, Beschwerden, Wünsche</b>	<b>5</b>
<b>3 Imageprofil</b>	<b>6</b>
3.1 Überblick	6
3.2 gepflegt	7
3.3 gefährlich	7
3.4 gemütlich	8
3.5 abgewohnt	8
3.6 vornehm	9
3.7 stinkt	9
<b>4 Infrastrukturbewertung</b>	<b>10</b>
4.1 Überblick	10
4.2 Versorgung mit praktischen Ärzten	11
4.3 Spielplätze, Lebensraum für Kinder	11
4.4 Treffpunkte und Freizeiteinrichtungen für Jugendliche	12
4.5 Angebot an Kindergartenplätzen	12
4.6 Angebot an Hortplätzen	13
4.7 Einkaufsmöglichkeiten für den täglichen Bedarf	13
4.8 Angebot an öffentlichen Verkehrsmitteln	14
4.9 Sauberkeit der Luft	14
4.10 Angebot an Seniorenheimplätzen	15
4.11 Verkehrssituation für Fußgänger	15
4.12 Verkehrssituation für Radfahrer	16
4.13 Verkehrssituation für Autobenutzer	16
4.14 Grünflächen und Parks	17
4.15 Beleuchtung von Straßen und Plätzen	17
4.16 Sauberkeit von öffentlichen Flächen	18
4.17 Wohnbevölkerung	18
<b>5 Öffentliche Sicherheit</b>	<b>19</b>
5.1 Tätigkeit der Polizei	19
5.2 Lage/Erreichbarkeit des nächsten Polizeiwachzimmers	19
5.3 Sicherheitsgefühl	20

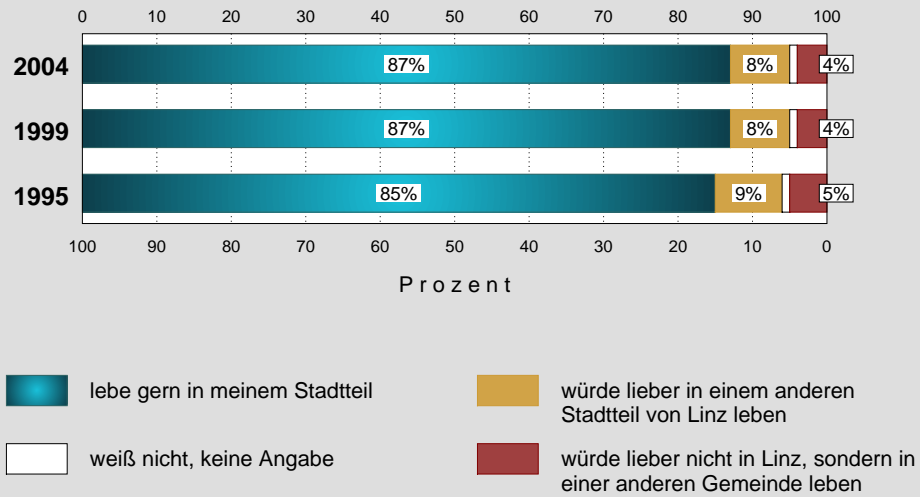
5.4	Zukünftige Schwerpunkte	20
5.5	Betroffene einer Straftat	21
5.6	Ängste	24
5.7	Maßnahmen	28
5.8	Kontrollen	32
<b>6</b>	<b>Künftige Lebensbedingungen</b>	<b>34</b>
<b>7</b>	<b>Parkplatzsituation</b>	<b>35</b>
7.1	tagsüber	35
7.2	abends bzw. nachts	36
7.3	Kontrolle Halte- und Parkverbote	37
7.4	Personenkraftwagen im Haushalt	37
7.5	Parkgarage	38
7.6	Kosten für Parkplatz	38
<b>8</b>	<b>Lärm</b>	<b>39</b>
8.1	Taglärm	39
8.2	Nachtlärm	40
8.3	Lärmquellen	40
<b>9</b>	<b>Bildungsangebot und Arbeitsplatzsituation</b>	<b>41</b>
<b>10</b>	<b>Strukturdaten</b>	<b>42</b>

# 1 Leben in Linz

## STADTTEILVERBUNDENHEIT

MAGISTRAT LINZ  
STADTFORSCHUNG

Frage: Leben Sie gern in Ihrem Stadtteil, oder würden Sie lieber woanders wohnen, wenn Sie es sich aussuchen könnten?



s f l - demoskopie

BEFRAGUNG  
10/04

A01

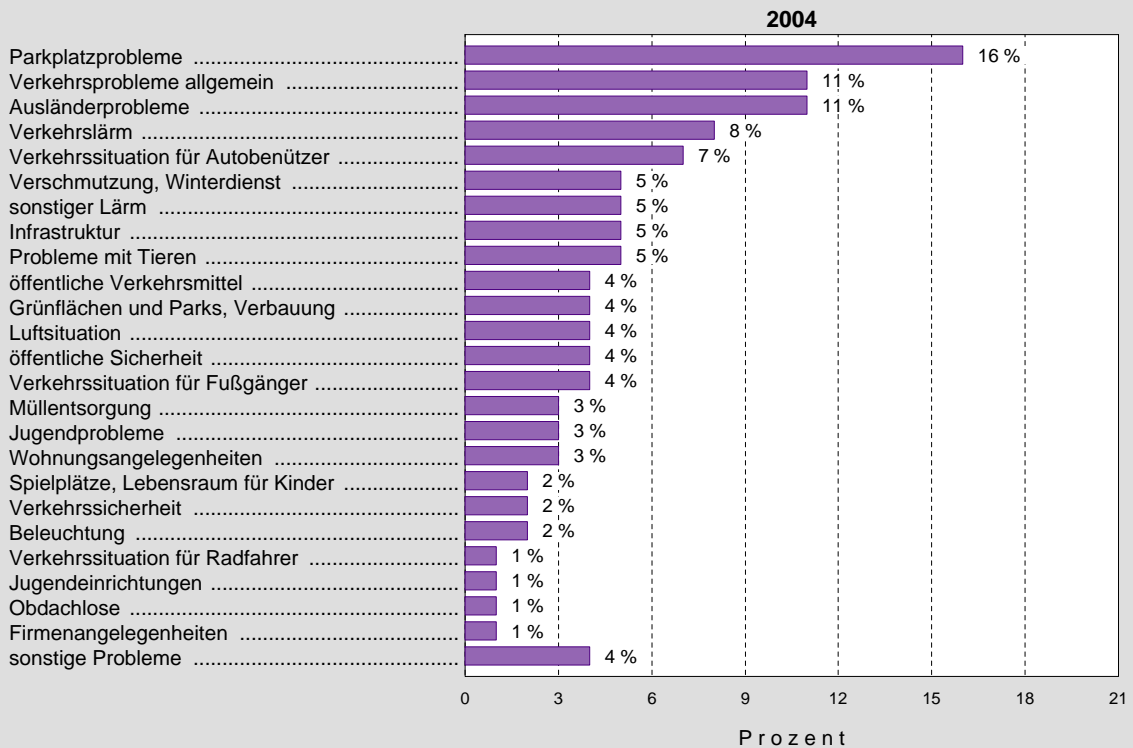
## 2 Probleme, Beschwerden, Wünsche

### PROBLEME IM WOHNGEBIET

MAGISTRAT LINZ  
STADTFORSCHUNG

Frage: Gibt es Probleme in Ihrem Wohngebiet? Was stört Sie am meisten an Ihrer Wohngegend? Was müsste Ihrer Meinung nach verbessert werden?

Anmerkung:  
Diese Frage war eine offene Frage ohne vorgegebene Antwortvarianten im Fragebogen. Die Antworten wurden von der Stadtforschung Linz den nachfolgenden Antwortkategorien zugeordnet.



sf | - demoskopie

BEFRAGUNG  
10/04

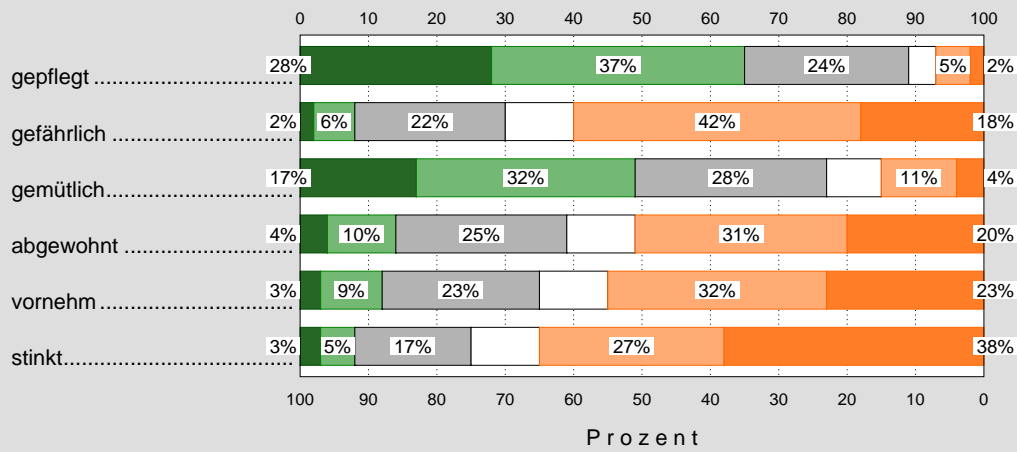
G03V1

### 3 Imageprofil 3.1 Überblick

#### EIGENSCHAFTEN DER WOHNGEGEND - ÜBERBLICK

MAGISTRAT LINZ  
STADTFORSCHUNG

Frage: Bitte kreuzen Sie nun an, wie sehr die nachfolgend angeführten Eigenschaften auf Ihre Wohngegend zutreffen.



- trifft völlig zu
- trifft (eher) zu
- teils, teils
- weiß nicht, keine Angabe
- trifft (eher) nicht zu
- trifft überhaupt nicht zu

BEFRAGUNG  
10/04

s f l - demoskopie

C12

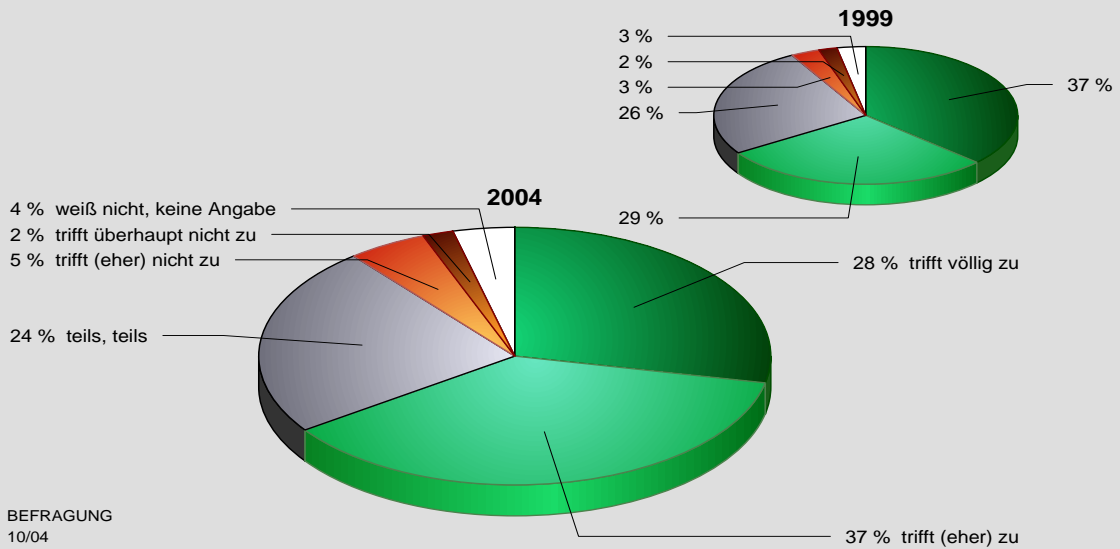
### 3.2 gepflegt

#### EIGENSCHAFTEN DER WOHNGEGEND

MAGISTRAT LINZ  
STADTFORSCHUNG

Frage: Bitte kreuzen Sie nun an, wie sehr die nachfolgend angeführten Eigenschaften auf Ihre Wohngegend zutreffen.

#### gepflegt



sf1 - demoskopie

C12-F

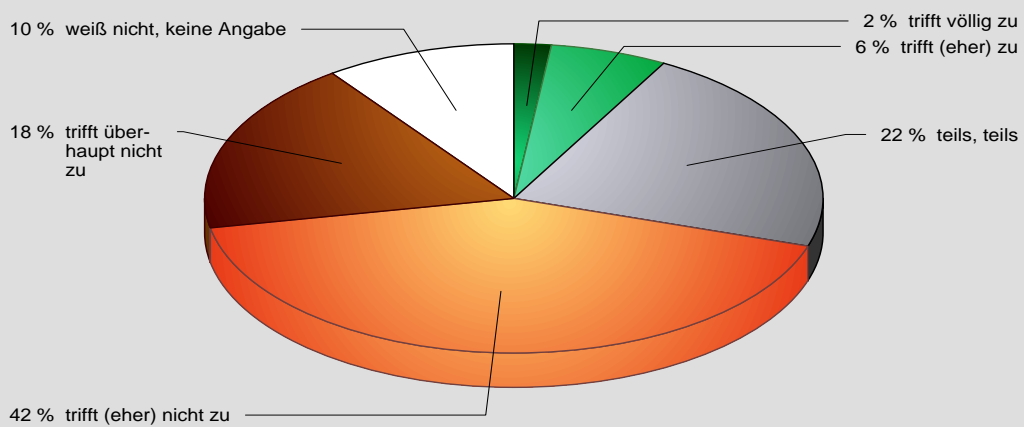
### 3.3 gefährlich

#### EIGENSCHAFTEN DER WOHNGEGEND

MAGISTRAT LINZ  
STADTFORSCHUNG

Frage: Bitte kreuzen Sie nun an, wie sehr die nachfolgend angeführten Eigenschaften auf Ihre Wohngegend zutreffen.

#### gefährlich



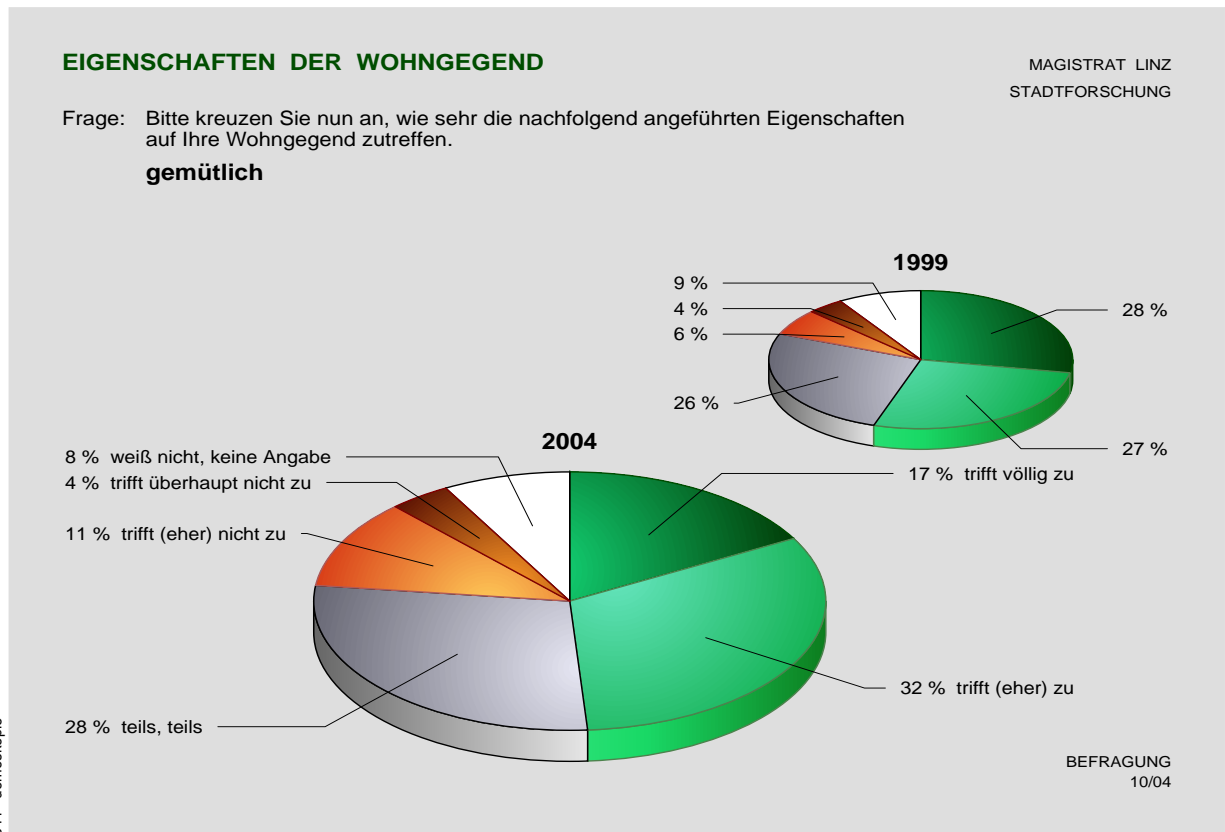
sf1 - demoskopie

BEFRAGUNG 10/04

C12-B

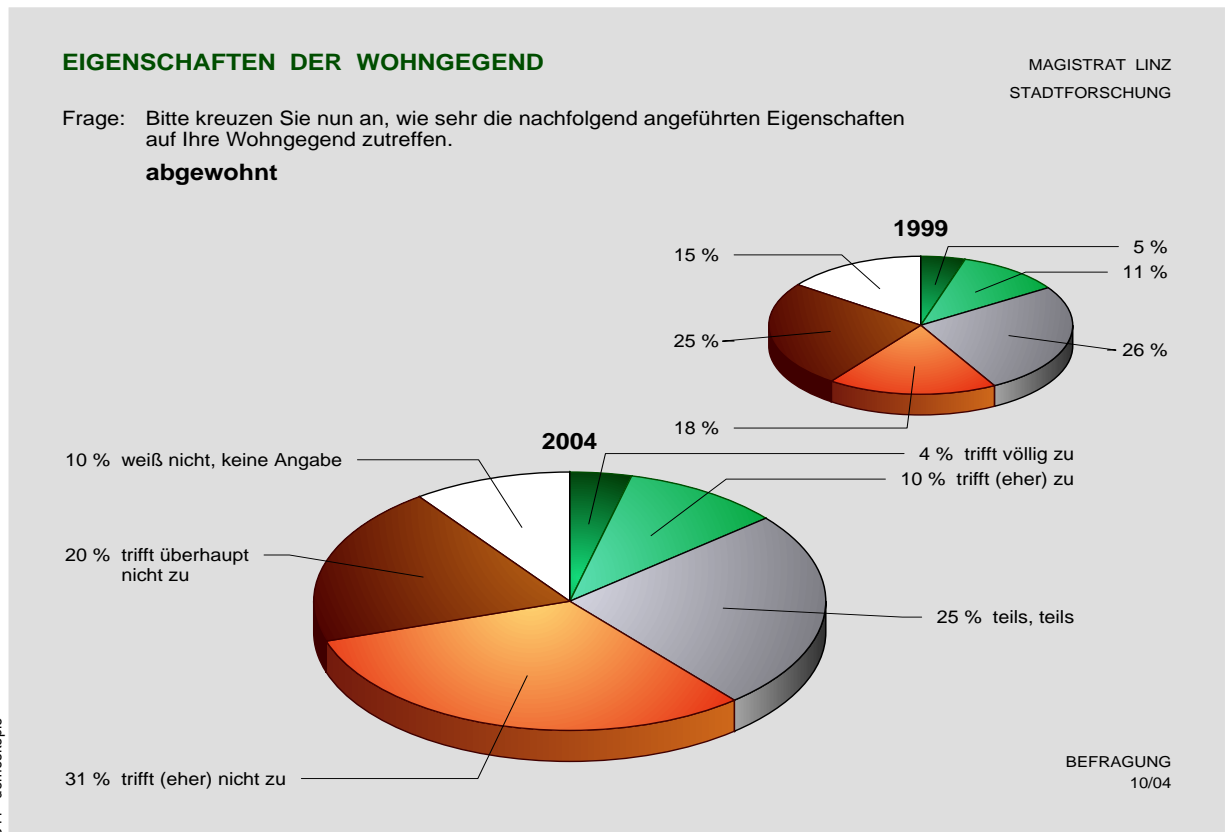


### 3.4 gemütlich



C12-C

### 3.5 abgewohnt



C12-C



### 3.6 vornehm

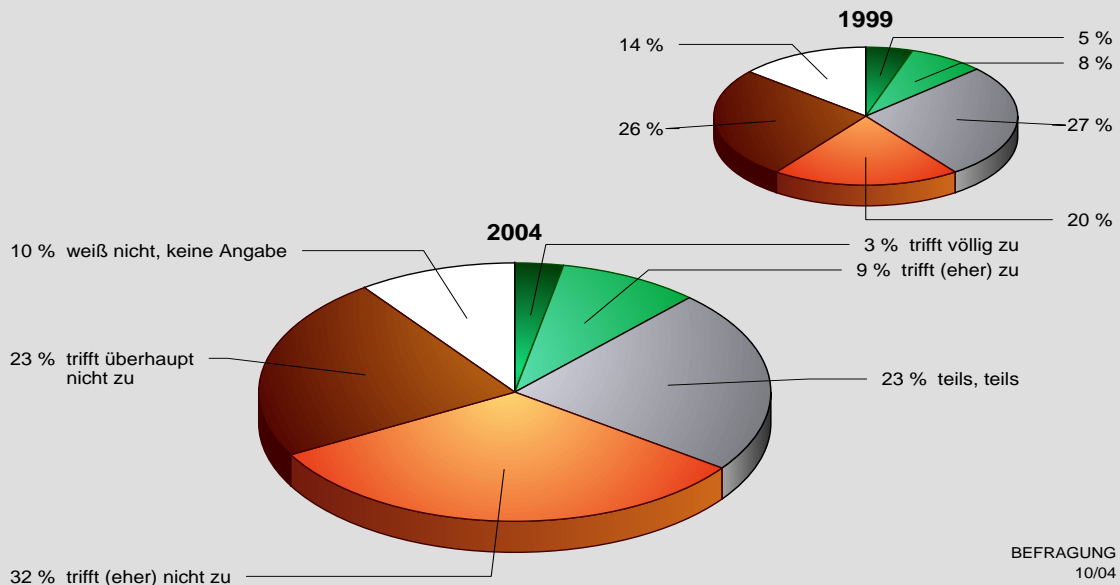
#### EIGENSCHAFTEN DER WOHNGEGEND

MAGISTRAT LINZ  
STADTFORSCHUNG

Frage: Bitte kreuzen Sie nun an, wie sehr die nachfolgend angeführten Eigenschaften auf Ihre Wohngegend zutreffen.

#### vornehm

sfl - demoskopie



BEFRAGUNG  
10/04

C12-D

### 3.7 stinkt

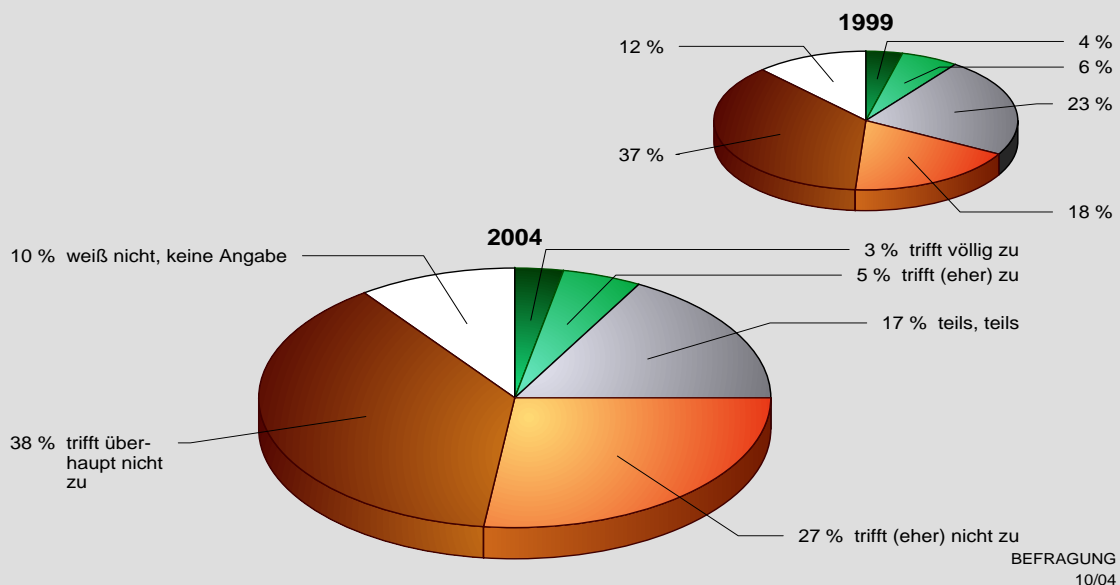
#### EIGENSCHAFTEN DER WOHNGEGEND

MAGISTRAT LINZ  
STADTFORSCHUNG

Frage: Bitte kreuzen Sie nun an, wie sehr die nachfolgend angeführten Eigenschaften auf Ihre Wohngegend zutreffen.

#### stinkt

sfl - demoskopie



BEFRAGUNG  
10/04

C12-E

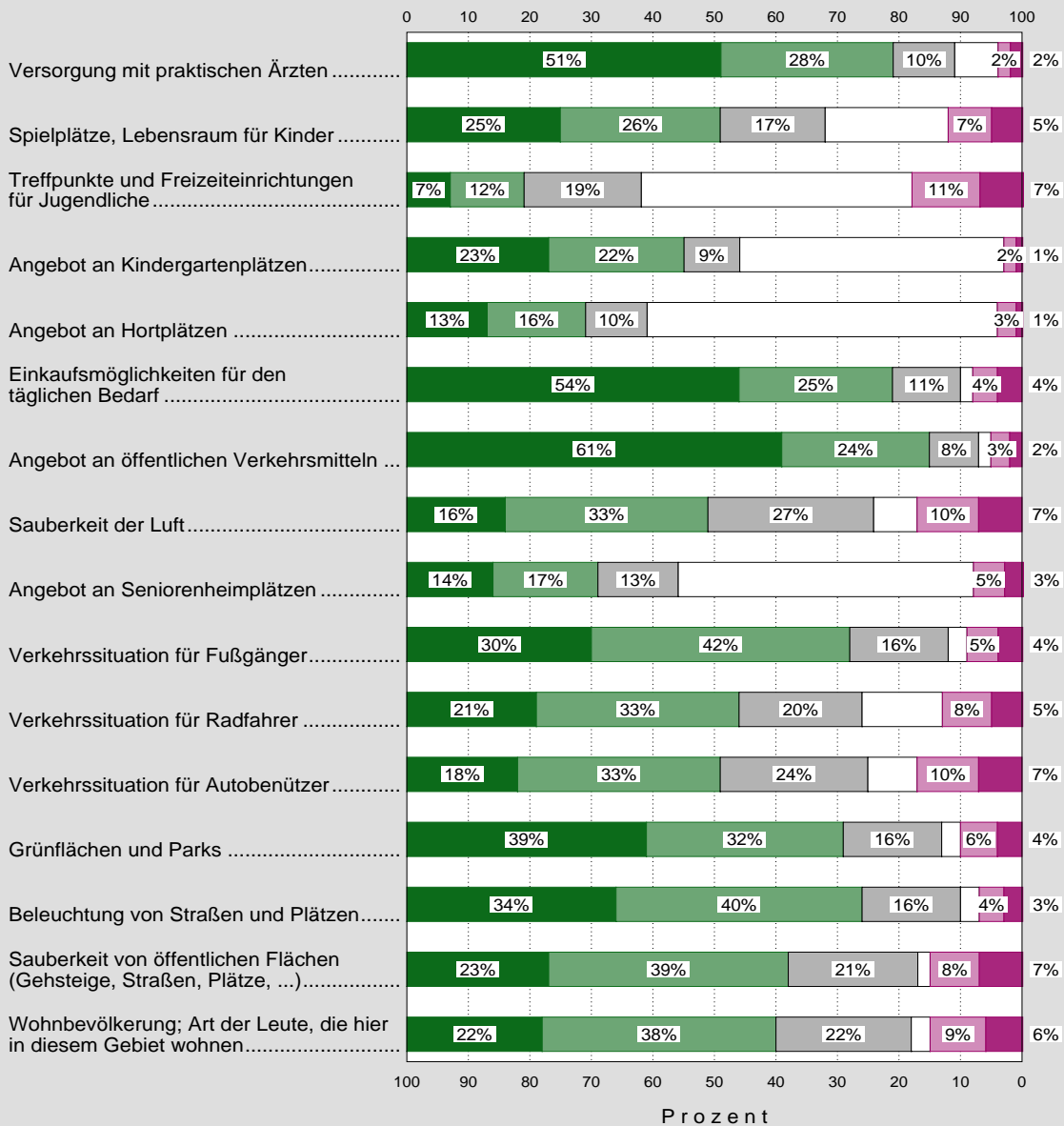
## 4 Infrastrukturbewertung

### 4.1 Überblick

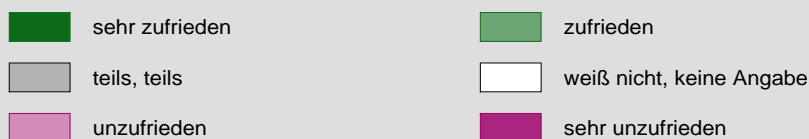
#### ZUFRIEDENHEIT - ÜBERBLICK

MAGISTRAT LINZ  
STADTFORSCHUNG

Frage: Wie zufrieden oder unzufrieden sind Sie mit folgenden Bereichen hier in Ihrer Wohngegend? (1 bedeutet "sehr zufrieden", 5 bedeutet "sehr unzufrieden", dazwischen können Sie wie bei Schulnoten Ihr Urteil abstufen) Wie ist das in Ihrer Wohngegend mit ...



s fi - demoskopie



BEFRAGUNG  
10/04

C04\_



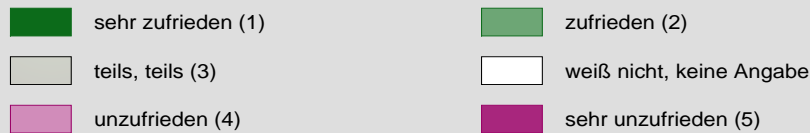
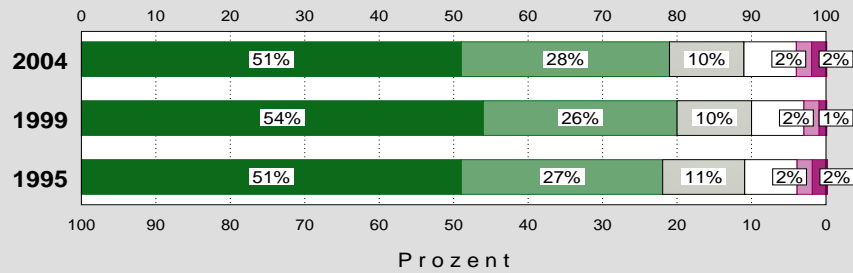
## 4.2 Versorgung mit praktischen Ärzten

### ZUFRIEDENHEIT

MAGISTRAT LINZ  
STADTFORSCHUNG

Frage: Wie zufrieden oder unzufrieden sind Sie mit folgenden Bereichen hier in Ihrer Wohngegend?  
(1 bedeutet "sehr zufrieden", 5 bedeutet "sehr unzufrieden", dazwischen können Sie wie bei Schulnoten Ihr Urteil abstufen)  
Wie ist das in Ihrer Wohngegend mit der

#### Versorgung mit praktischen Ärzten



BEFRAGUNG  
10/04

sfI - demoskopie

A04-01

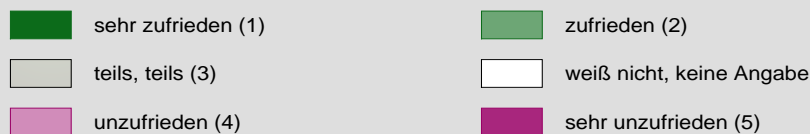
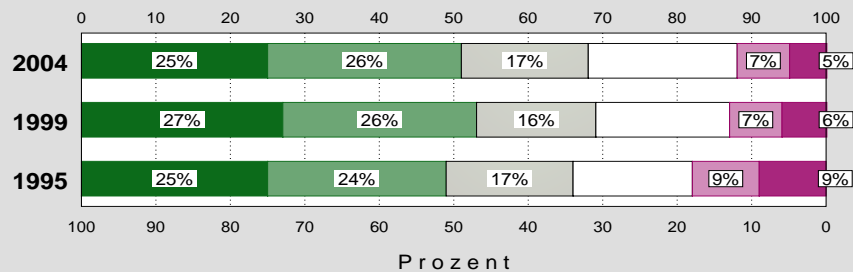
## 4.3 Spielplätze, Lebensraum für Kinder

### ZUFRIEDENHEIT

MAGISTRAT LINZ  
STADTFORSCHUNG

Frage: Wie zufrieden oder unzufrieden sind Sie mit folgenden Bereichen hier in Ihrer Wohngegend?  
(1 bedeutet "sehr zufrieden", 5 bedeutet "sehr unzufrieden", dazwischen können Sie wie bei Schulnoten Ihr Urteil abstufen)  
Wie ist das in Ihrer Wohngegend mit den

#### Spielplätzen, dem Lebensraum für Kinder



BEFRAGUNG  
10/04

sfI - demoskopie

A04-02

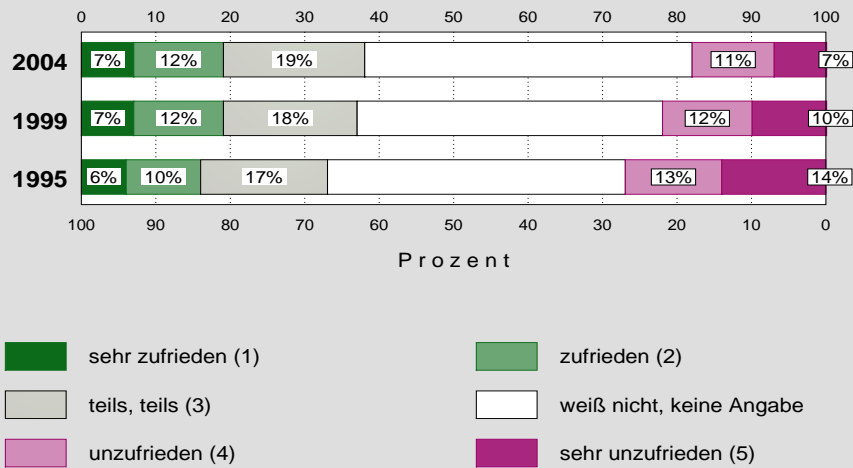
### 4.4 Treffpunkte und Freizeiteinrichtungen für Jugendliche

#### ZUFRIEDENHEIT

MAGISTRAT LINZ  
STADTFORSCHUNG

Frage: Wie zufrieden oder unzufrieden sind Sie mit folgenden Bereichen hier in Ihrer Wohngegend? (1 bedeutet "sehr zufrieden", 5 bedeutet "sehr unzufrieden", dazwischen können Sie wie bei Schulnoten Ihr Urteil abstufen) Wie ist das in Ihrer Wohngegend mit den

#### Treffpunkten und Freizeiteinrichtungen für Jugendliche



s f l - demoskopie

BEFRAGUNG  
10/04

A04-03

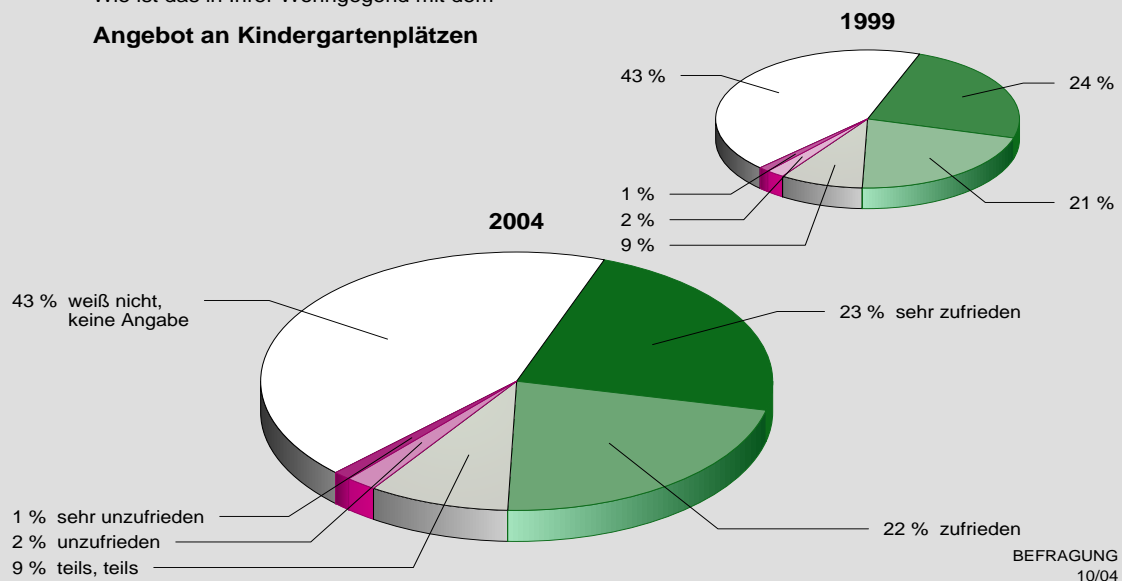
### 4.5 Angebot an Kindergartenplätzen

#### ZUFRIEDENHEIT

MAGISTRAT LINZ  
STADTFORSCHUNG

Frage: Wie zufrieden oder unzufrieden sind Sie mit folgenden Bereichen hier in Ihrer Wohngegend? (1 bedeutet "sehr zufrieden", 5 bedeutet "sehr unzufrieden", dazwischen können Sie wie bei Schulnoten Ihr Urteil abstufen) Wie ist das in Ihrer Wohngegend mit dem

#### Angebot an Kindergartenplätzen

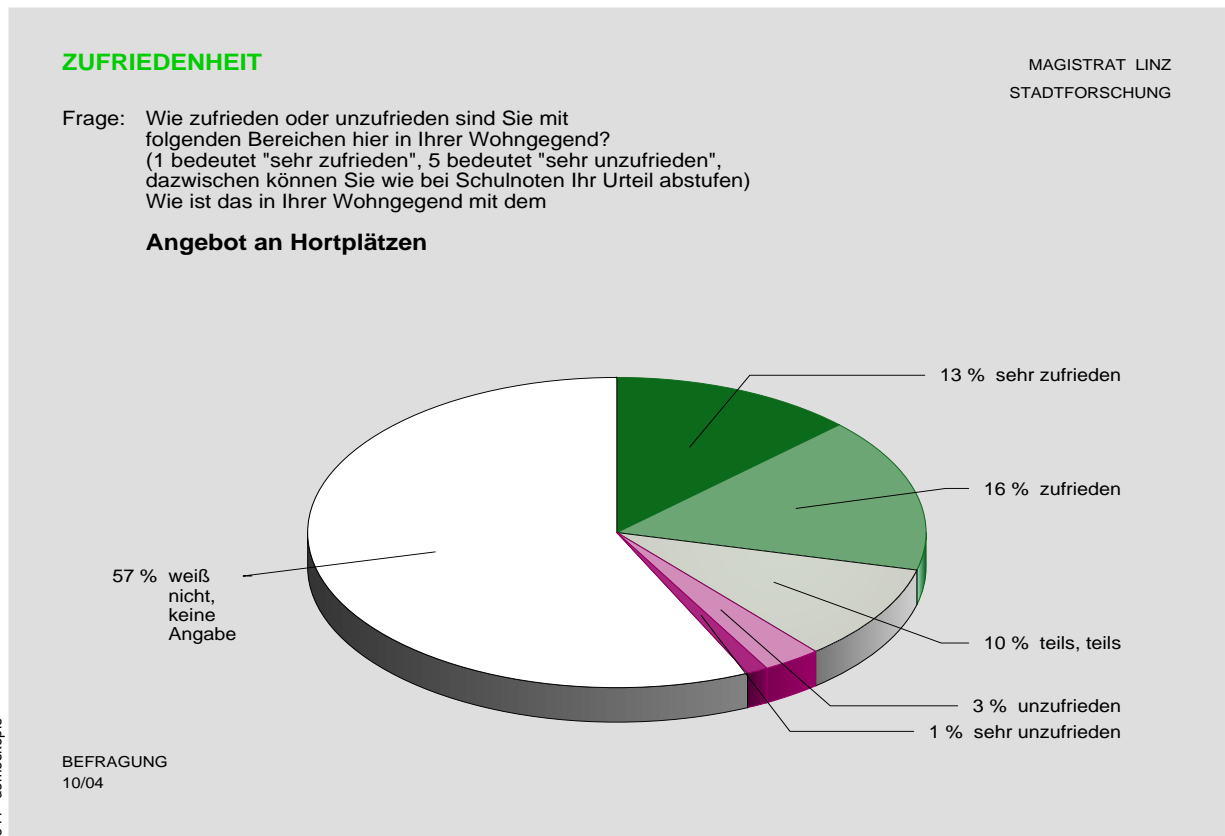


s f l - demoskopie

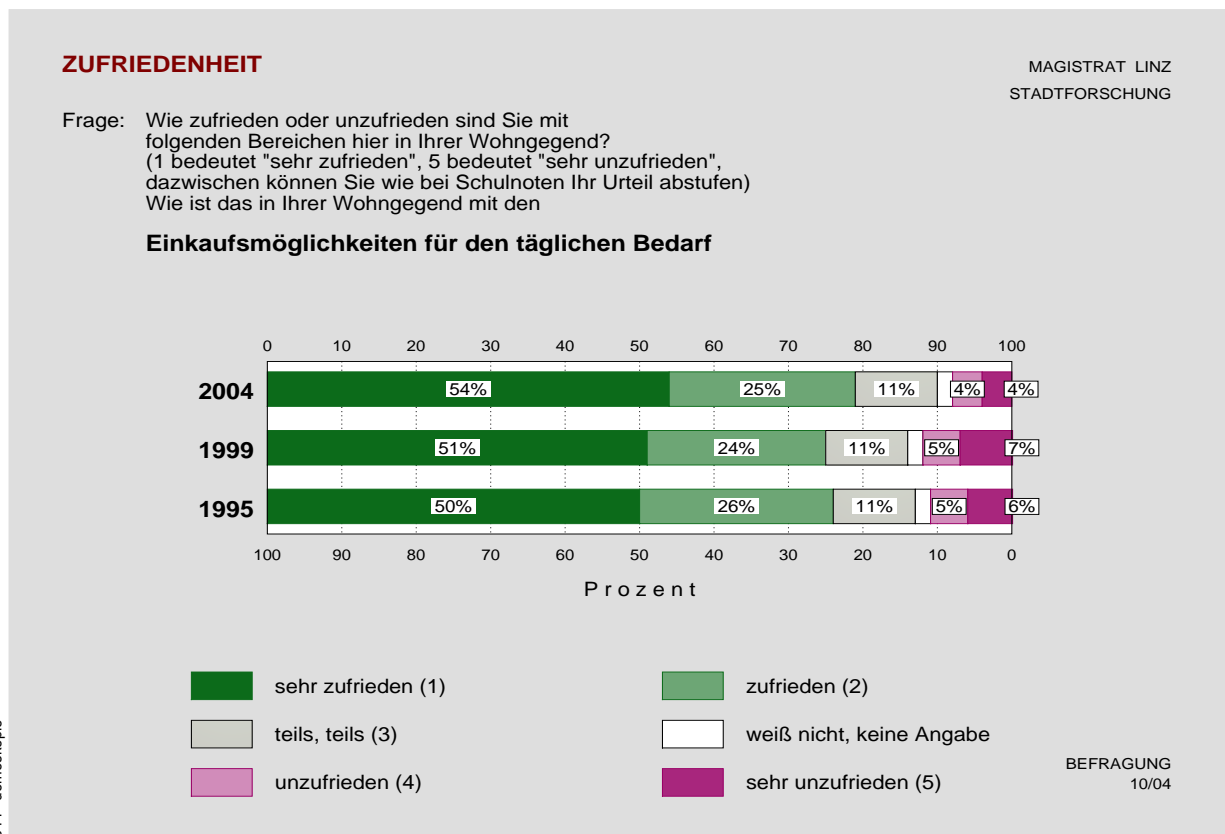
BEFRAGUNG  
10/04

C04-04

### 4.6 Angebot an Hortplätzen



### 4.7 Einkaufsmöglichkeiten für den täglichen Bedarf



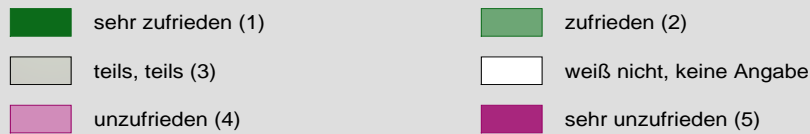
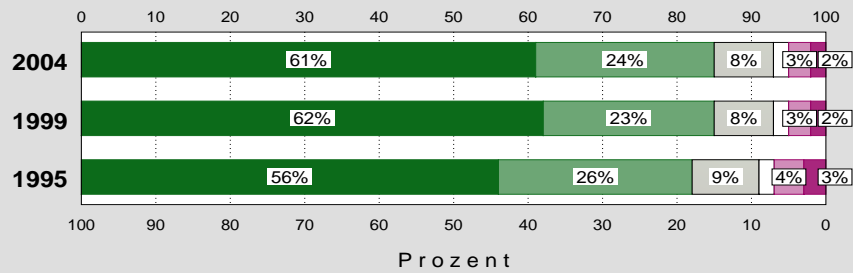
### 4.8 Angebot an öffentlichen Verkehrsmitteln

#### ZUFRIEDENHEIT

MAGISTRAT LINZ  
STADTFORSCHUNG

Frage: Wie zufrieden oder unzufrieden sind Sie mit folgenden Bereichen hier in Ihrer Wohngegend? (1 bedeutet "sehr zufrieden", 5 bedeutet "sehr unzufrieden", dazwischen können Sie wie bei Schulnoten Ihr Urteil abstufen) Wie ist das in Ihrer Wohngegend mit dem

#### Angebot an öffentlichen Verkehrsmitteln



BEFRAGUNG  
10/04

s f l - demoskopie

A04-07

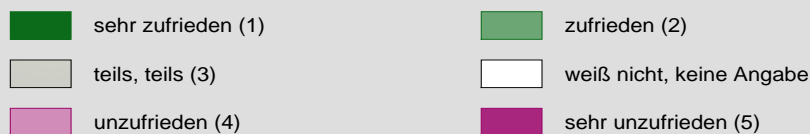
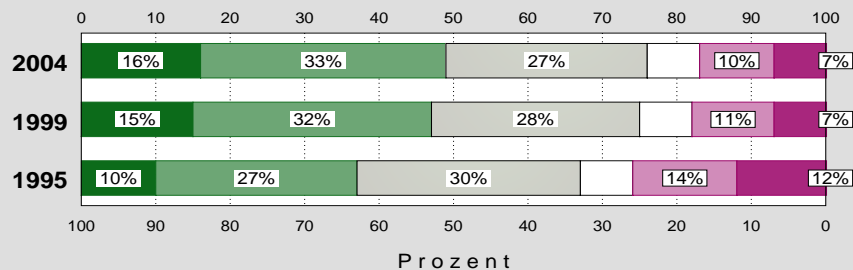
### 4.9 Sauberkeit der Luft

#### ZUFRIEDENHEIT

MAGISTRAT LINZ  
STADTFORSCHUNG

Frage: Wie zufrieden oder unzufrieden sind Sie mit folgenden Bereichen hier in Ihrer Wohngegend? (1 bedeutet "sehr zufrieden", 5 bedeutet "sehr unzufrieden", dazwischen können Sie wie bei Schulnoten Ihr Urteil abstufen) Wie ist das in Ihrer Wohngegend mit der

#### Sauberkeit der Luft



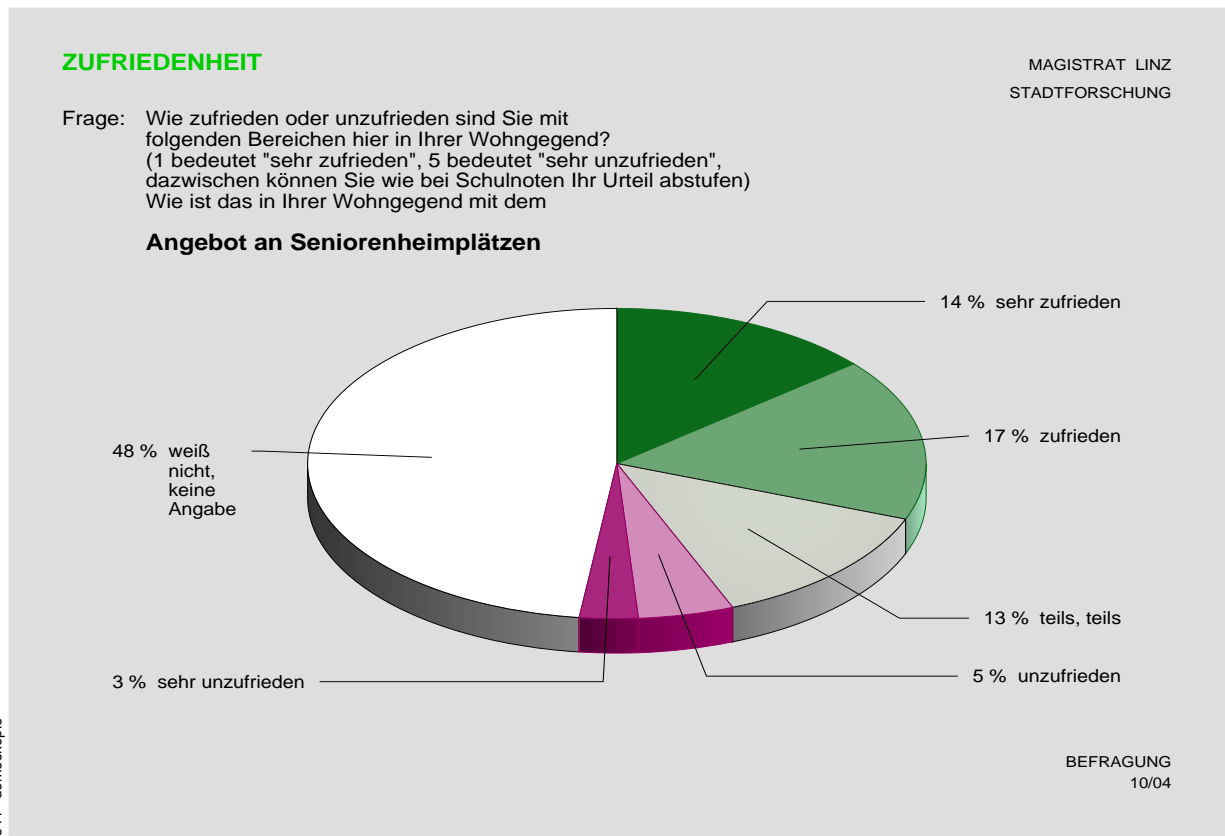
BEFRAGUNG  
10/04

s f l - demoskopie

A04-08

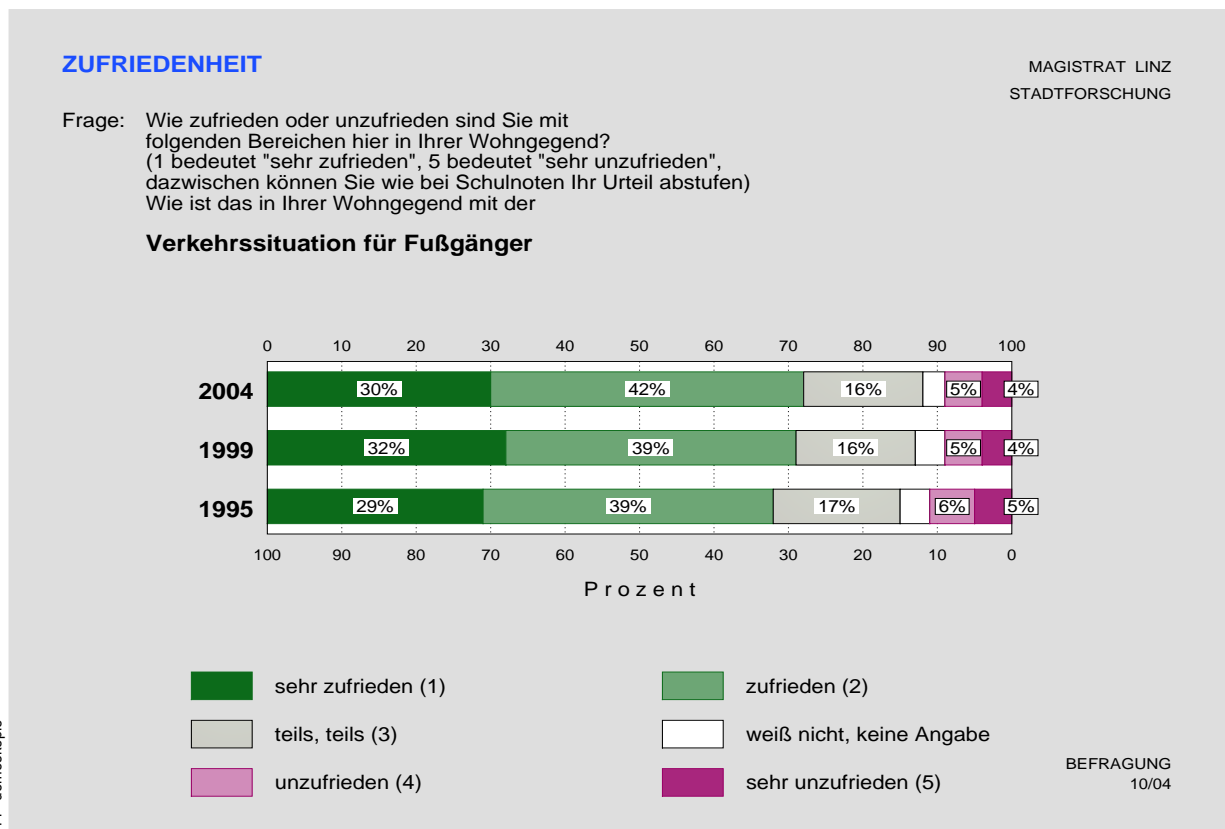


### 4.10 Angebot an Seniorenheimplätzen



C04-09

### 4.11 Verkehrssituation für Fußgänger



A04-10





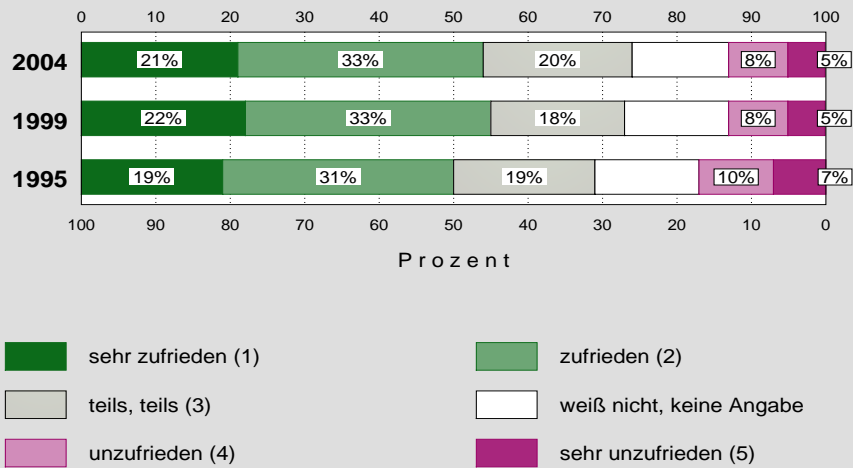
### 4.12 Verkehrssituation für Radfahrer

#### ZUFRIEDENHEIT

MAGISTRAT LINZ  
STADTFORSCHUNG

Frage: Wie zufrieden oder unzufrieden sind Sie mit folgenden Bereichen hier in Ihrer Wohngegend? (1 bedeutet "sehr zufrieden", 5 bedeutet "sehr unzufrieden", dazwischen können Sie wie bei Schulnoten Ihr Urteil abstufen) Wie ist das in Ihrer Wohngegend mit der

#### Verkehrssituation für Radfahrer



s f l - demoskopie

BEFRAGUNG  
10/04

A04-11

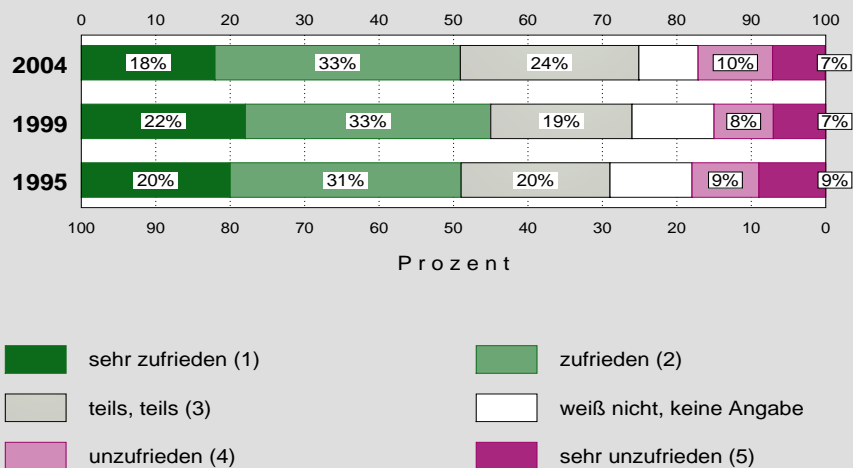
### 4.13 Verkehrssituation für Autobenutzer

#### ZUFRIEDENHEIT

MAGISTRAT LINZ  
STADTFORSCHUNG

Frage: Wie zufrieden oder unzufrieden sind Sie mit folgenden Bereichen hier in Ihrer Wohngegend? (1 bedeutet "sehr zufrieden", 5 bedeutet "sehr unzufrieden", dazwischen können Sie wie bei Schulnoten Ihr Urteil abstufen) Wie ist das in Ihrer Wohngegend mit der

#### Verkehrssituation für Autobenutzer



s f l - demoskopie

BEFRAGUNG  
10/04

A04-12



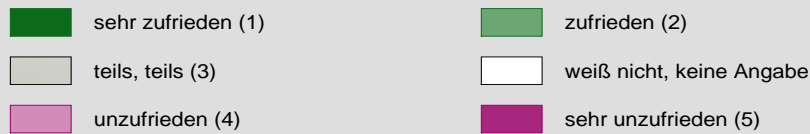
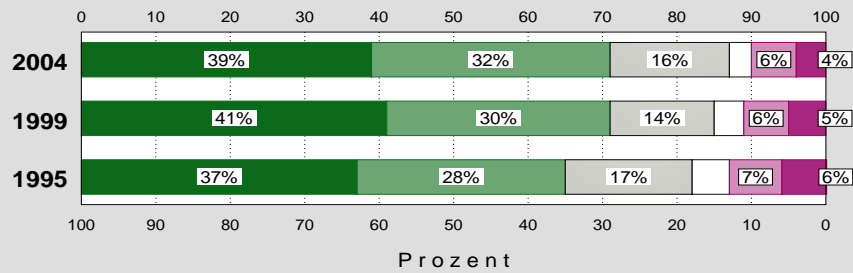
### 4.14 Grünflächen und Parks

#### ZUFRIEDENHEIT

MAGISTRAT LINZ  
STADTFORSCHUNG

Frage: Wie zufrieden oder unzufrieden sind Sie mit folgenden Bereichen hier in Ihrer Wohngegend? (1 bedeutet "sehr zufrieden", 5 bedeutet "sehr unzufrieden", dazwischen können Sie wie bei Schulnoten Ihr Urteil abstufen) Wie ist das in Ihrer Wohngegend mit den

#### Grünflächen und Parks



BEFRAGUNG  
10/04

s f l - demoskopie

A04-13

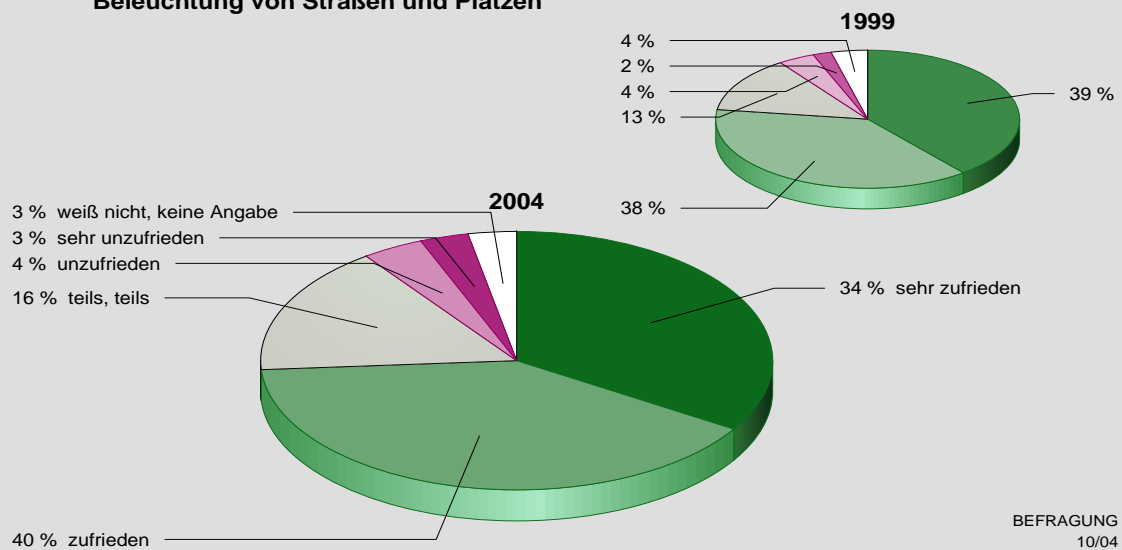
### 4.15 Beleuchtung von Straßen und Plätzen

#### ZUFRIEDENHEIT

MAGISTRAT LINZ  
STADTFORSCHUNG

Frage: Wie zufrieden oder unzufrieden sind Sie mit folgenden Bereichen hier in Ihrer Wohngegend? (1 bedeutet "sehr zufrieden", 5 bedeutet "sehr unzufrieden", dazwischen können Sie wie bei Schulnoten Ihr Urteil abstufen) Wie ist das in Ihrer Wohngegend mit der

#### Beleuchtung von Straßen und Plätzen

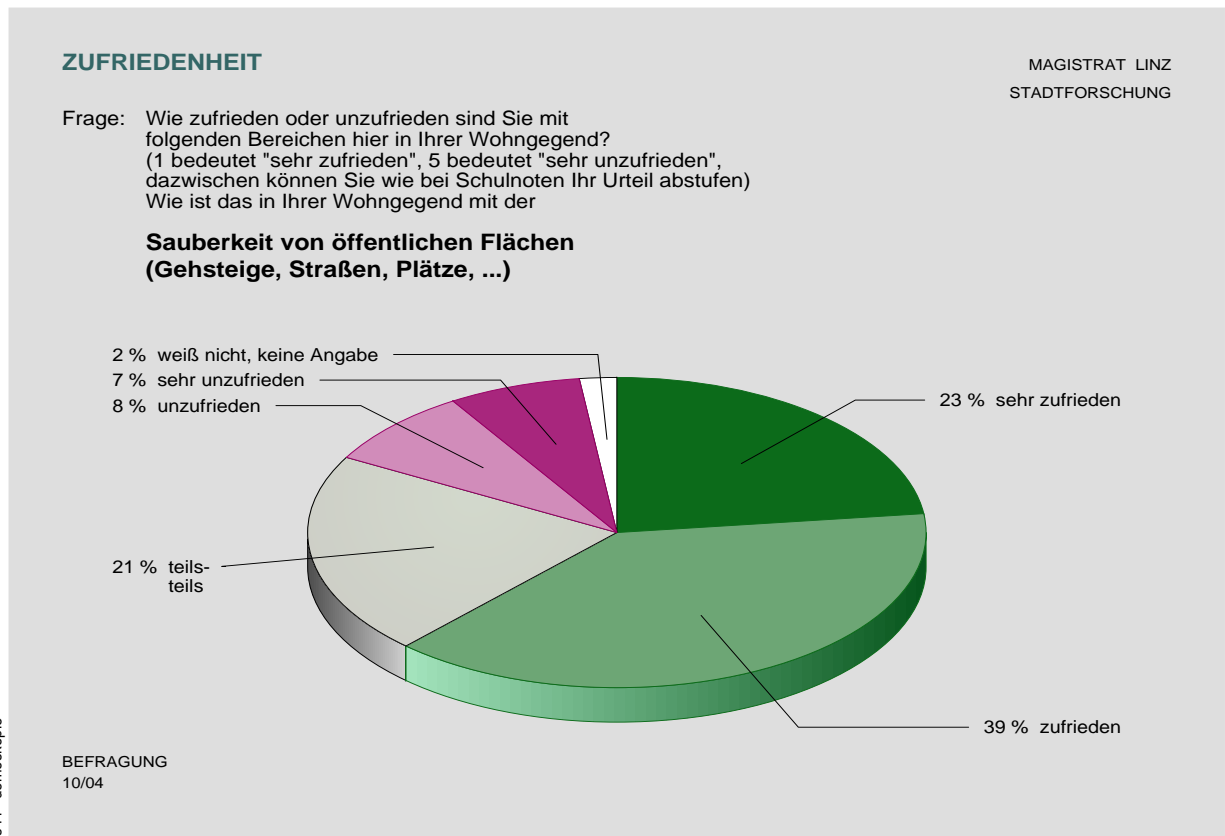


BEFRAGUNG  
10/04

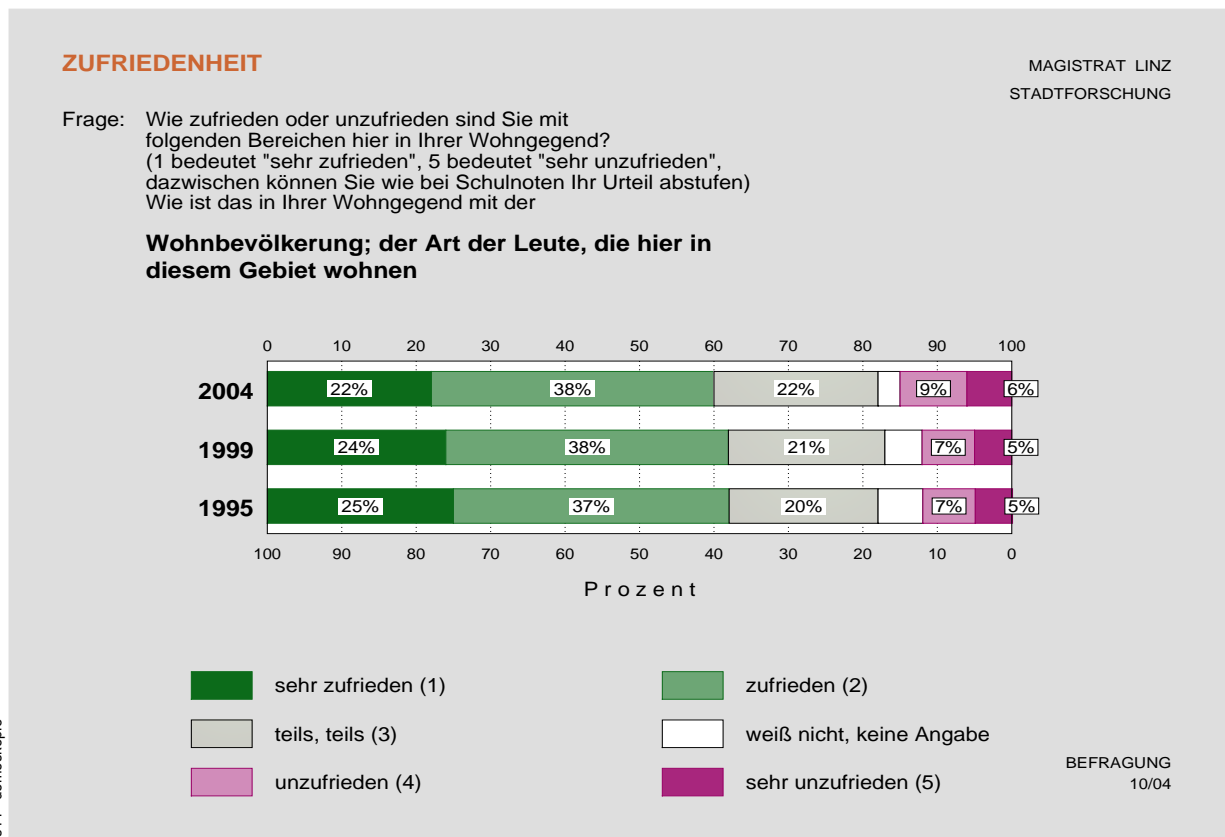
s f l - demoskopie

C04-14

### 4.16 Sauberkeit von öffentlichen Flächen

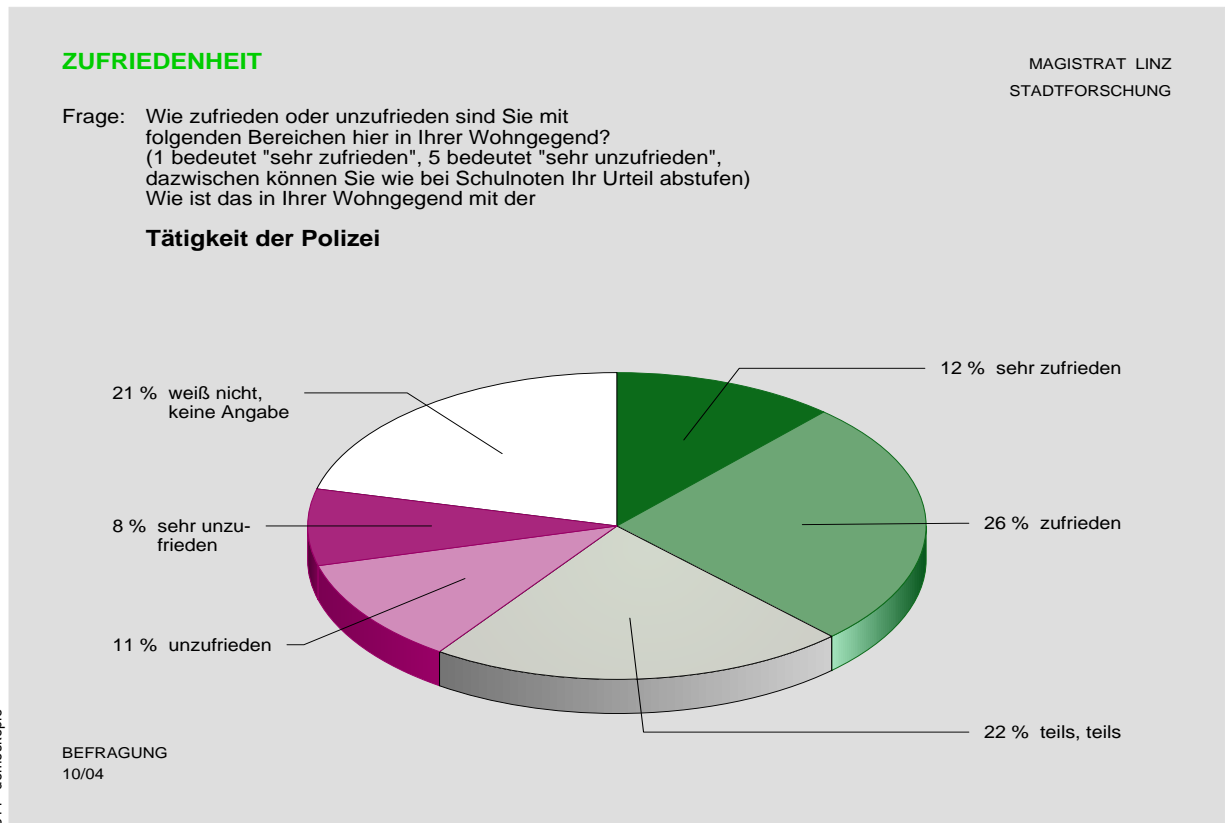


### 4.17 Wohnbevölkerung

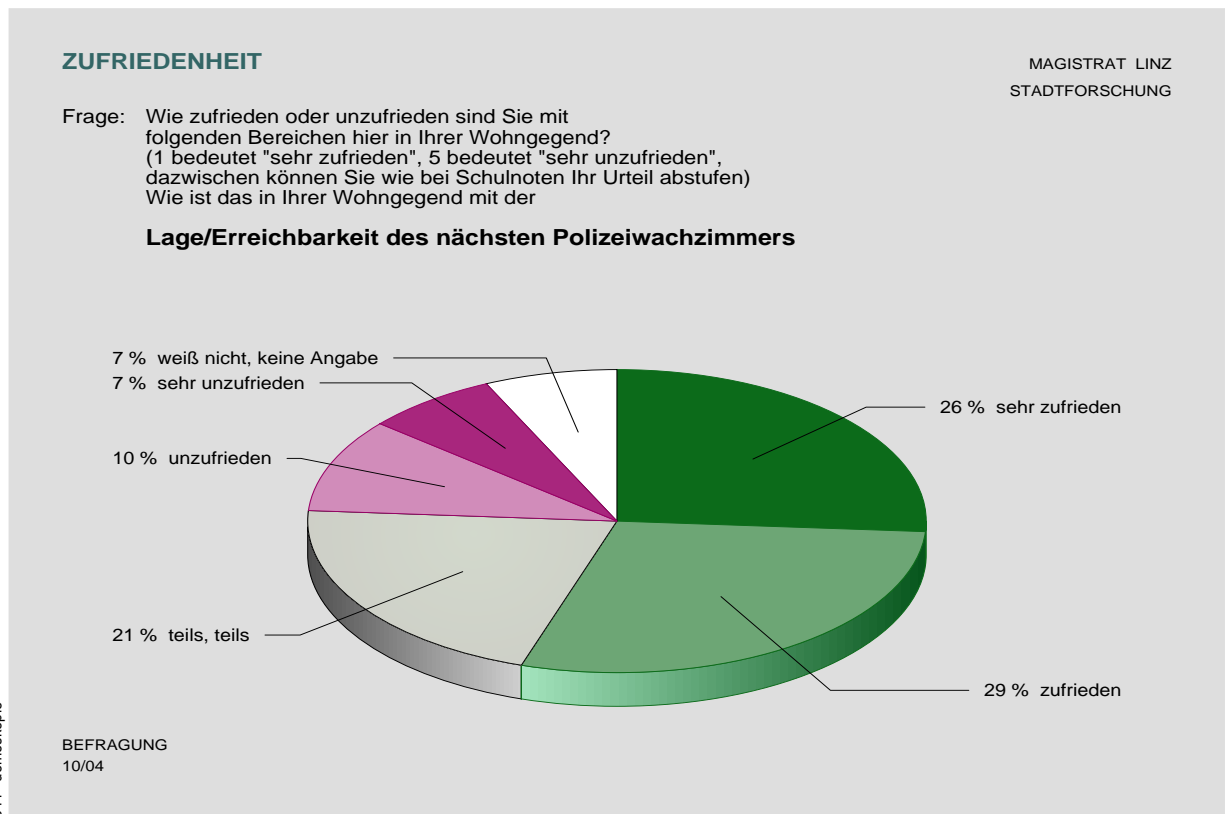


## 5 Öffentliche Sicherheit

### 5.1 Tätigkeit der Polizei



### 5.2 Lage/Erreichbarkeit des nächsten Polizeiwachzimmers

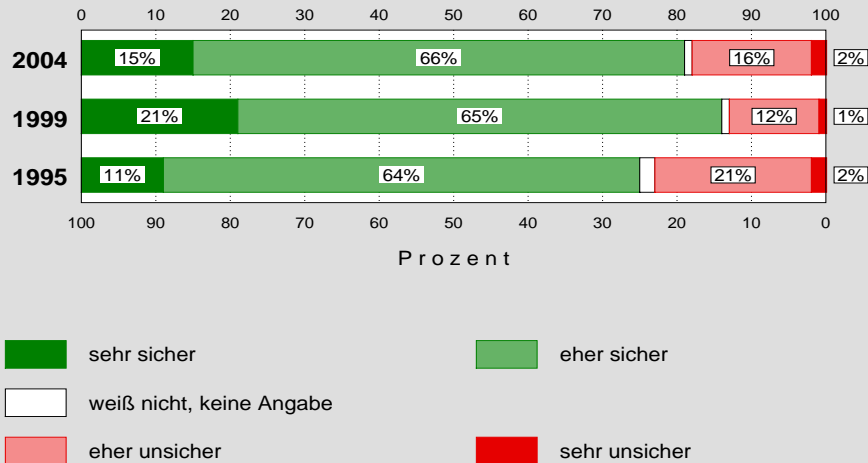


### 5.3 Sicherheitsgefühl

#### SICHERHEITSGEFÜHL

MAGISTRAT LINZ  
STADTFORSCHUNG

Frage: Über Kriminalität und Fragen der öffentlichen Sicherheit wird oft diskutiert. Fühlen Sie sich in Ihrer Wohngegend ...



sfl - demoskopie

BEFRAGUNG  
10/04

A13

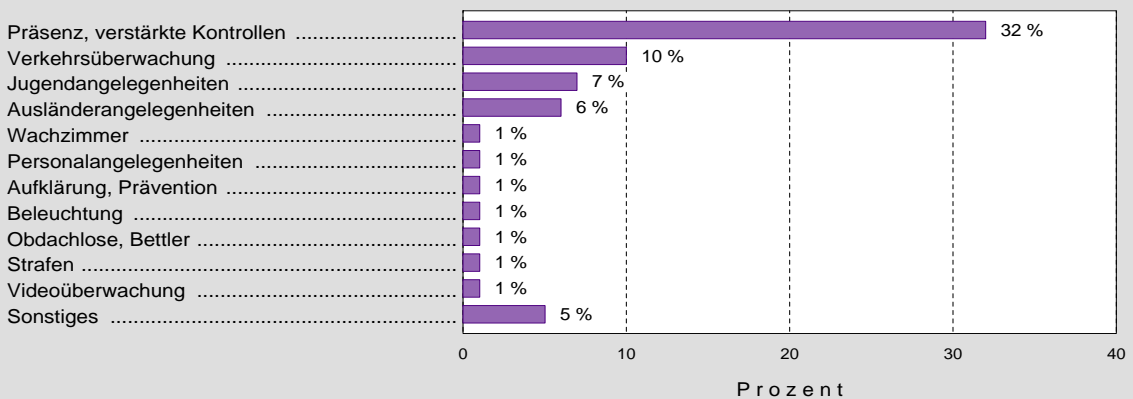
### 5.4 Zukünftige Schwerpunkte

#### SICHERHEIT - ZUKÜNFTIGE SCHWERPUNKTE

MAGISTRAT LINZ  
STADTFORSCHUNG

Frage: Was sollte Ihrer Meinung nach getan werden, um die Sicherheit in Linz zu erhöhen? In welchen Bereichen sollte die Linzer Polizei zukünftig Schwerpunkte setzen?

Anmerkung:  
Diese Frage war eine offene Frage ohne vorgegebene Antwortvarianten im Fragebogen. Die Antworten wurden von der Stadtforschung Linz den nachfolgenden Antwortkategorien zugeordnet.



sfl - demoskopie

BEFRAGUNG  
10/04

G14

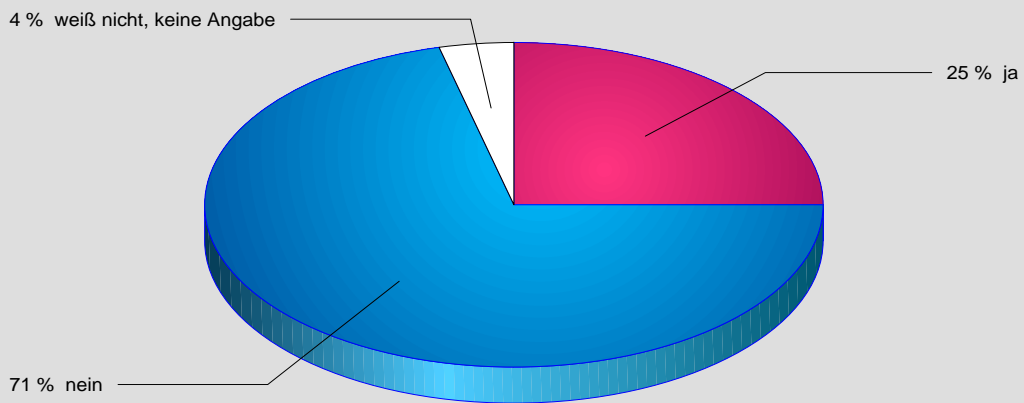


### 5.5 Betroffene einer Straftat

#### BETROFFENE EINER STRAFTAT - INSGESAMT

MAGISTRAT LINZ  
STADTFORSCHUNG

Frage: Waren Sie in Linz schon einmal Betroffene(r)/Opfer einer Straftat?



BEFRAGUNG  
10/04

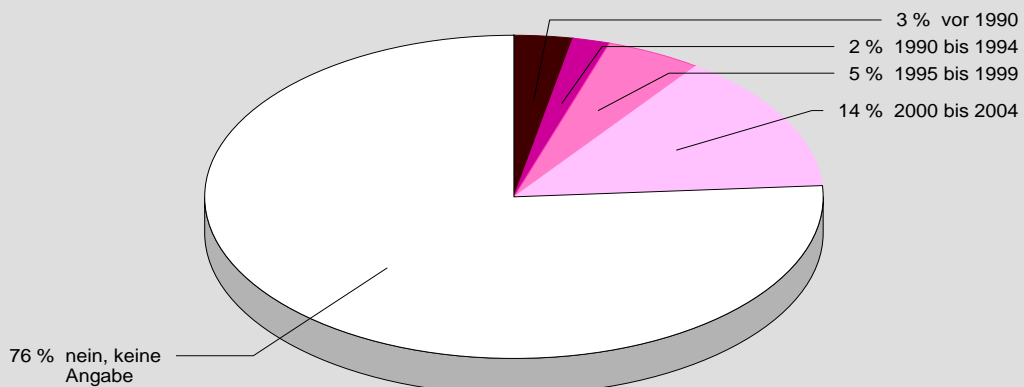
sf | - demoskopie

C18

#### BETROFFENE EINER STRAFTAT - ZEITPUNKT

MAGISTRAT LINZ  
STADTFORSCHUNG

Frage: Waren Sie in Linz schon einmal Betroffene(r)/Opfer einer Straftat?  
Wenn ja: Wann war das?



BEFRAGUNG  
10/04

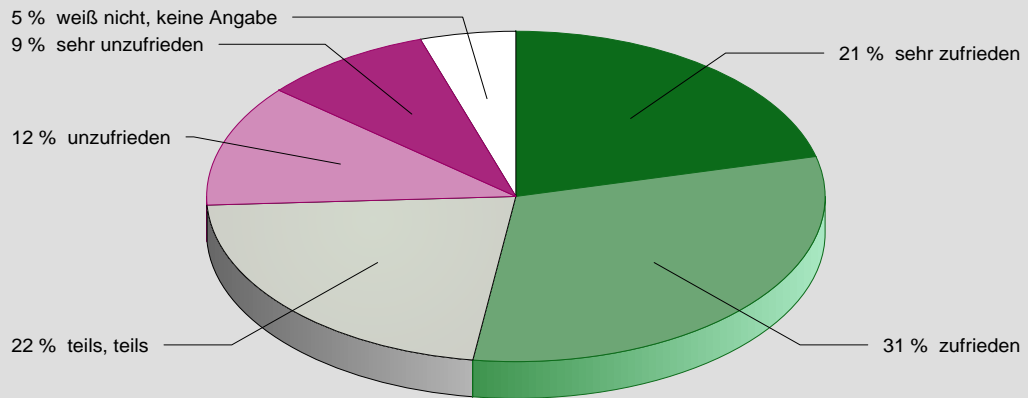
sf | - demoskopie

C18B

### BETROFFENE EINER STRAFTAT - BEHANDLUNG DURCH POLIZEI

MAGISTRAT LINZ  
STADTFORSCHUNG

Frage: Waren Sie in Linz schon einmal Betroffene(r)/Opfer einer Straftat?  
Wenn ja: Wie zufrieden waren Sie damals mit der Behandlung durch die Polizei?



sf1 - demoskopie

BEFRAGUNG  
10/04

C18C

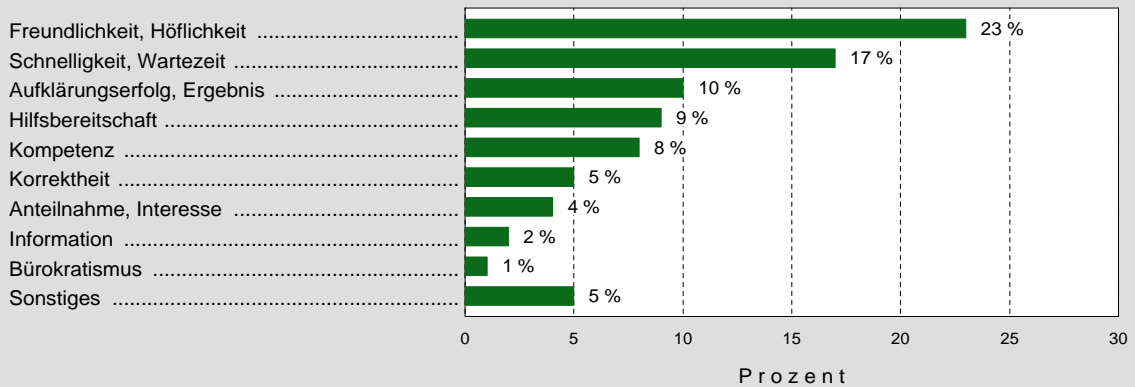
### BETROFFENE EINER STRAFTAT - ZUFRIEDENE

MAGISTRAT LINZ  
STADTFORSCHUNG

Frage: Waren Sie in Linz schon einmal Betroffene(r)/Opfer einer Straftat?  
Wenn ja: Wie zufrieden waren Sie damals mit der Behandlung durch die Polizei?

Wenn sehr zufrieden oder zufrieden: Warum?

Anmerkung:  
Diese Frage war eine offene Frage ohne vorgegebene Antwortvarianten im Fragebogen. Die Antworten wurden von der Stadtforschung Linz den nachfolgenden Antwortkategorien zugeordnet.



BEFRAGUNG  
10/04

s f l - demoskopie

G18POS

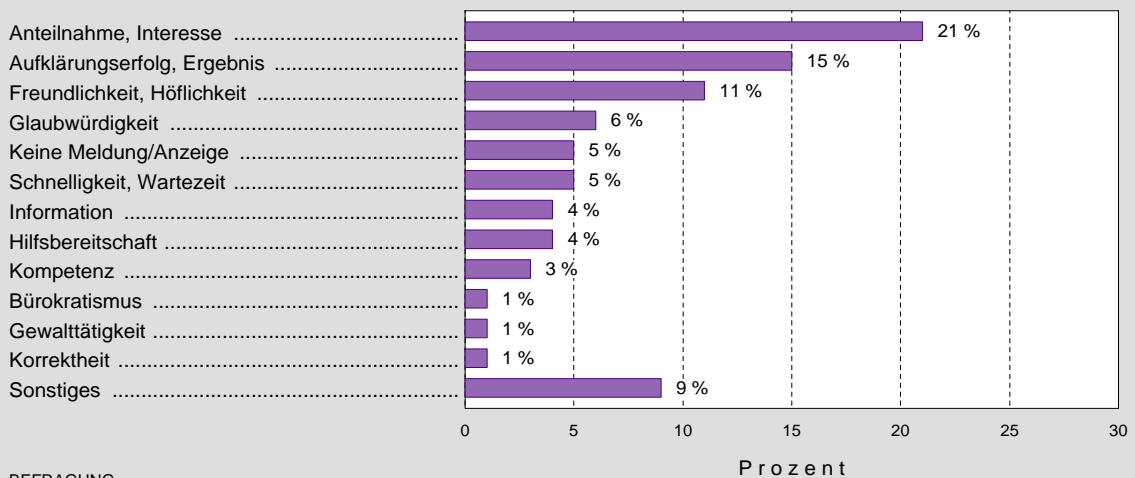
### BETROFFENE EINER STRAFTAT - UNZUFRIEDENE

MAGISTRAT LINZ  
STADTFORSCHUNG

Frage: Waren Sie in Linz schon einmal Betroffene(r)/Opfer einer Straftat?  
Wenn ja: Wie zufrieden waren Sie damals mit der Behandlung durch die Polizei?

Wenn sehr unzufrieden, unzufrieden oder teils, teils: Warum?

Anmerkung:  
Diese Frage war eine offene Frage ohne vorgegebene Antwortvarianten im Fragebogen. Die Antworten wurden von der Stadtforschung Linz den nachfolgenden Antwortkategorien zugeordnet.



BEFRAGUNG  
10/04

s f l - demoskopie

G18NEG

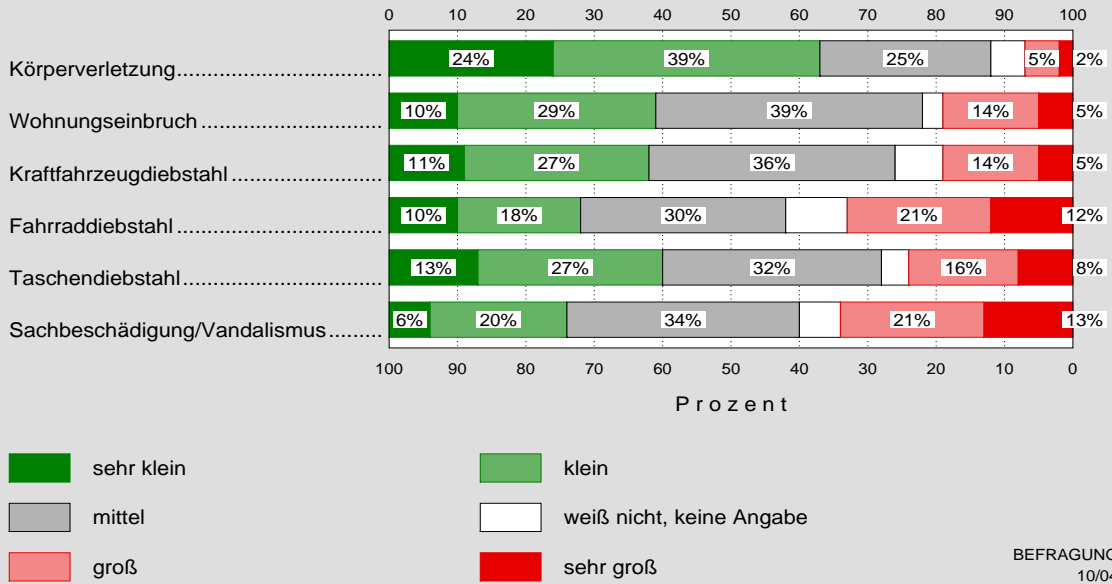


## 5.6 Ängste

### ÄNGSTE - ÜBERBLICK

MAGISTRAT LINZ  
STADTFORSCHUNG

Frage: Wie groß ist Ihre Angst, dass Sie selbst in Linz Opfer einer der angeführten Straftaten werden?



sfl - demoskopie

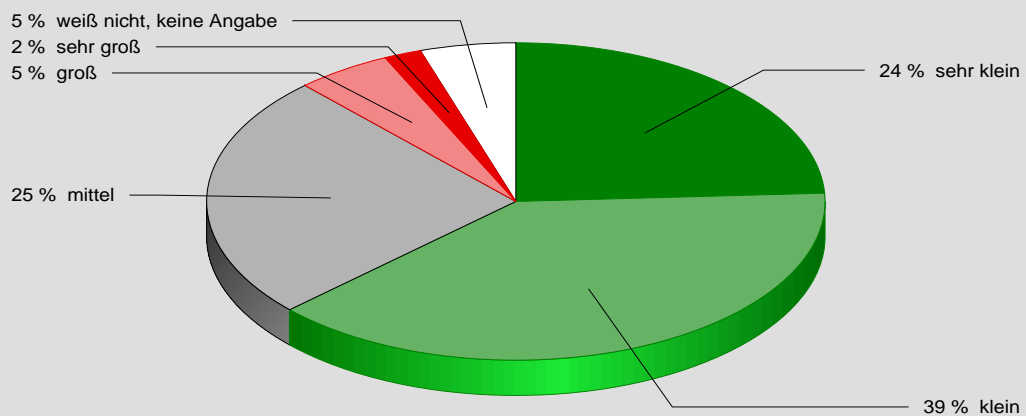
C15

### ÄNGSTE

MAGISTRAT LINZ  
STADTFORSCHUNG

Frage: Wie groß ist Ihre Angst, dass Sie selbst in Linz Opfer einer der angeführten Straftaten werden?

#### Körperverletzung



BEFRAGUNG 10/04

sfl - demoskopie

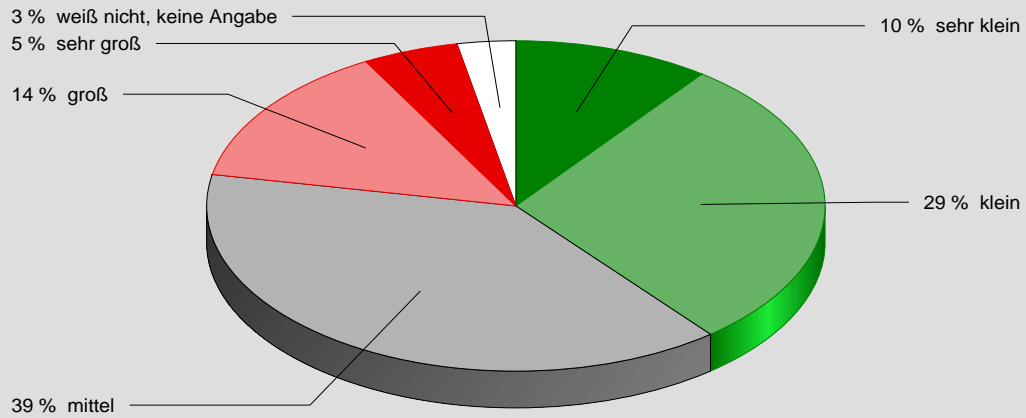
C15-01

### ÄNGSTE

MAGISTRAT LINZ  
STADTFORSCHUNG

Frage: Wie groß ist Ihre Angst, dass Sie selbst in Linz Opfer einer der angeführten Straftaten werden?

#### Wohnungseinbruch



sf1 - demoskopie

BEFRAGUNG  
10/04

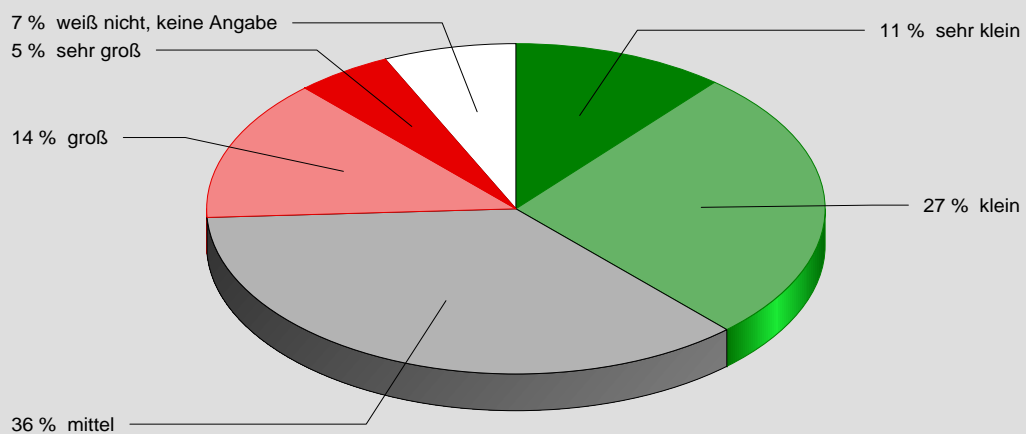
C15-02

### ÄNGSTE

MAGISTRAT LINZ  
STADTFORSCHUNG

Frage: Wie groß ist Ihre Angst, dass Sie selbst in Linz Opfer einer der angeführten Straftaten werden?

#### Kraftfahrzeugdiebstahl



sf1 - demoskopie

BEFRAGUNG  
10/04

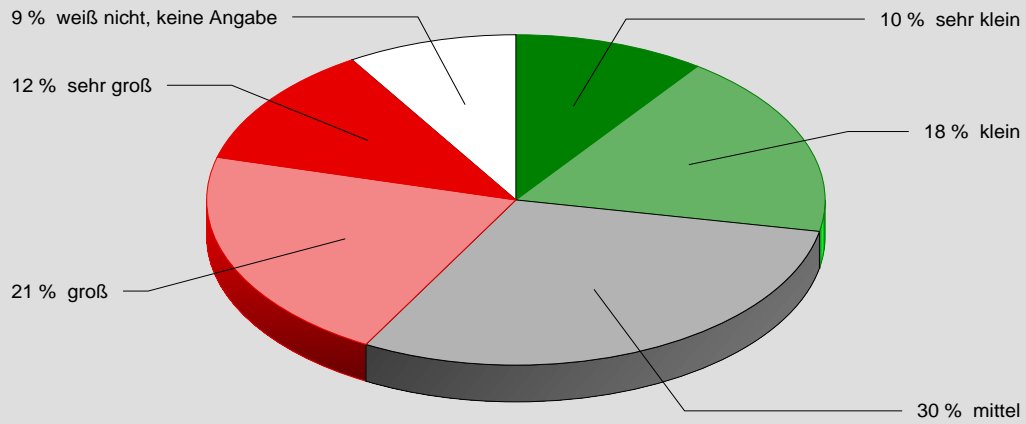
C15-03

### ÄNGSTE

MAGISTRAT LINZ  
STADTFORSCHUNG

Frage: Wie groß ist Ihre Angst, dass Sie selbst in Linz Opfer einer der angeführten Straftaten werden?

#### Fahrraddiebstahl



s f l - demoskopie

BEFRAGUNG  
10/04

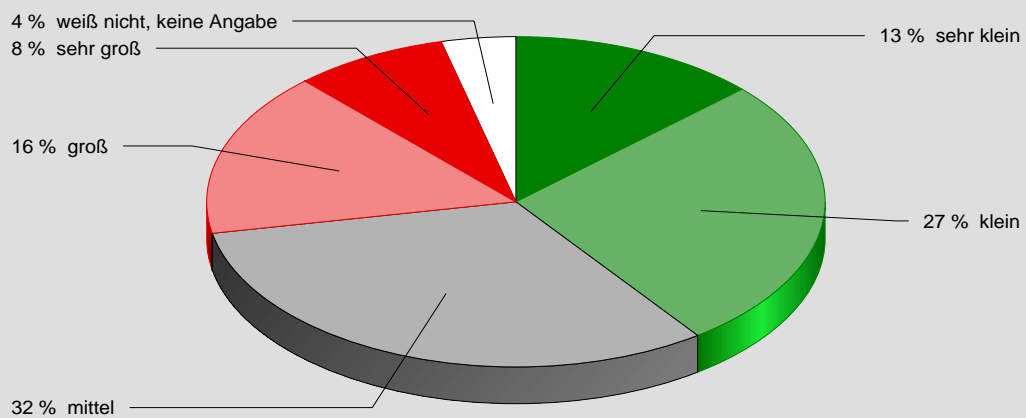
C15-04

### ÄNGSTE

MAGISTRAT LINZ  
STADTFORSCHUNG

Frage: Wie groß ist Ihre Angst, dass Sie selbst in Linz Opfer einer der angeführten Straftaten werden?

#### Taschendiebstahl



s f l - demoskopie

BEFRAGUNG  
10/04

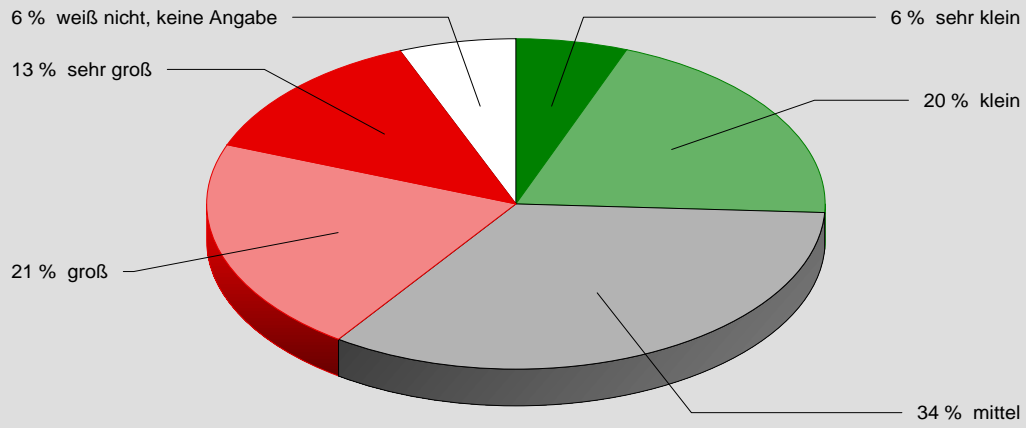
C15-05

### ÄNGSTE

MAGISTRAT LINZ  
STADTFORSCHUNG

Frage: Wie groß ist Ihre Angst, dass Sie selbst in Linz Opfer einer der angeführten Straftaten werden?

#### Sachbeschädigung/Vandalismus



sf1 - demoskopie

BEFRAGUNG  
10/04

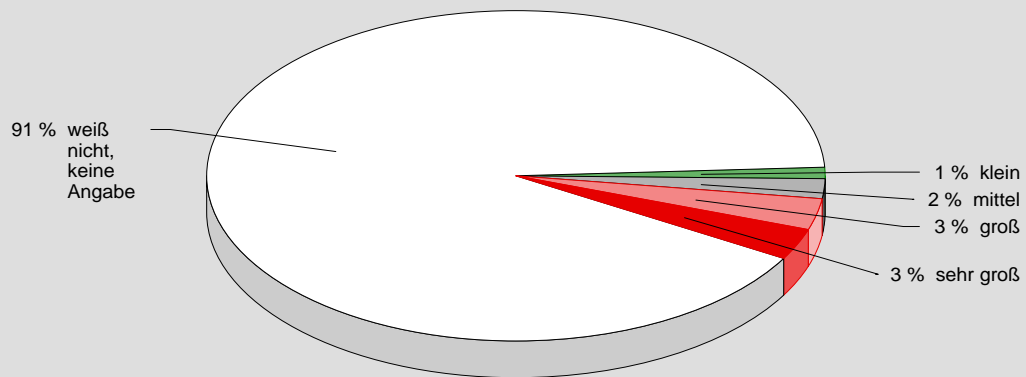
C15-06

### ÄNGSTE

MAGISTRAT LINZ  
STADTFORSCHUNG

Frage: Wie groß ist Ihre Angst, dass Sie selbst in Linz Opfer einer der angeführten Straftaten werden?

#### sonstige Straftaten



sf1 - demoskopie

BEFRAGUNG  
10/04

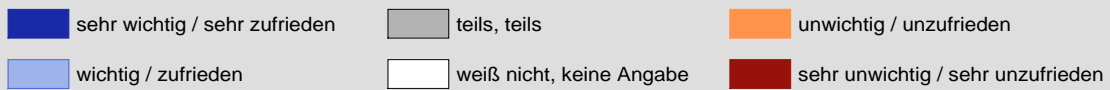
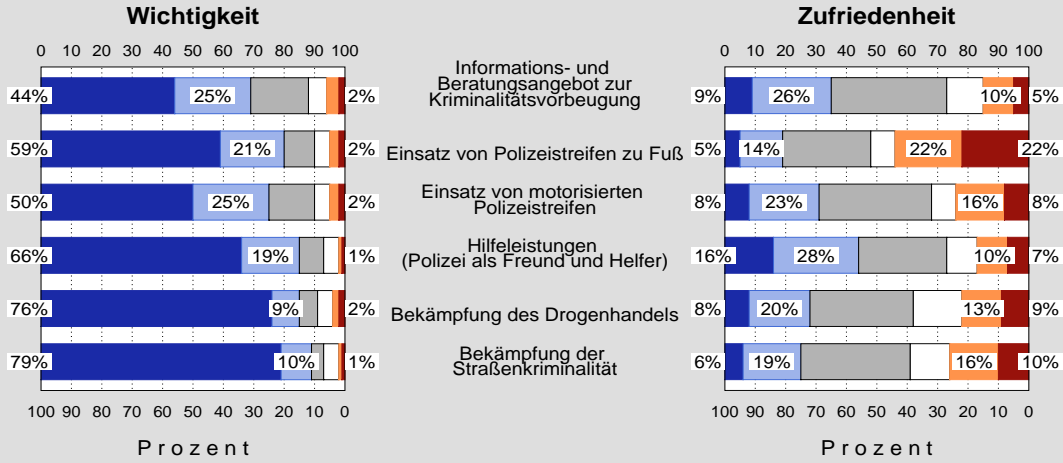
C15-07

### 5.7 Maßnahmen

#### MASSNAHMEN - ÜBERBLICK

MAGISTRAT LINZ  
STADTFORSCHUNG

Frage: Zu Ihrer Sicherheit ergreift die Polizei eine Reihe von Maßnahmen.  
Bitte beantworten Sie in der linken Spalte für wie **wichtig** Sie die unten genannten Maßnahmen halten und in der rechten Spalte wie **zufrieden** Sie mit der Arbeit der Polizei sind.



s f l - demoskopie

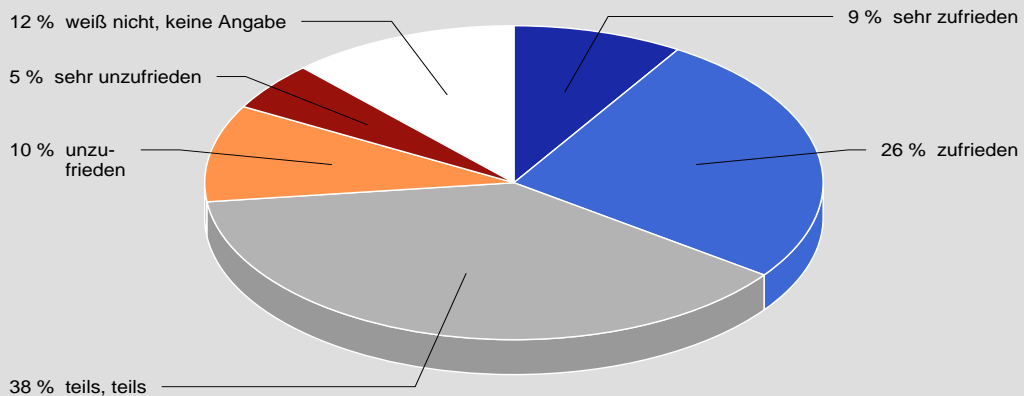
C16

#### MASSNAHMEN - ZUFRIEDENHEIT

MAGISTRAT LINZ  
STADTFORSCHUNG

Frage: Zu Ihrer Sicherheit ergreift die Polizei eine Reihe von Maßnahmen.  
Bitte beantworten Sie in der linken Spalte für wie **wichtig** Sie die unten genannten Maßnahmen halten und in der rechten Spalte wie **zufrieden** Sie mit der Arbeit der Polizei sind.

##### Informations- und Beratungsangebot zur Kriminalitätsvermeidung



BEFRAGUNG  
10/04

s f l - demoskopie

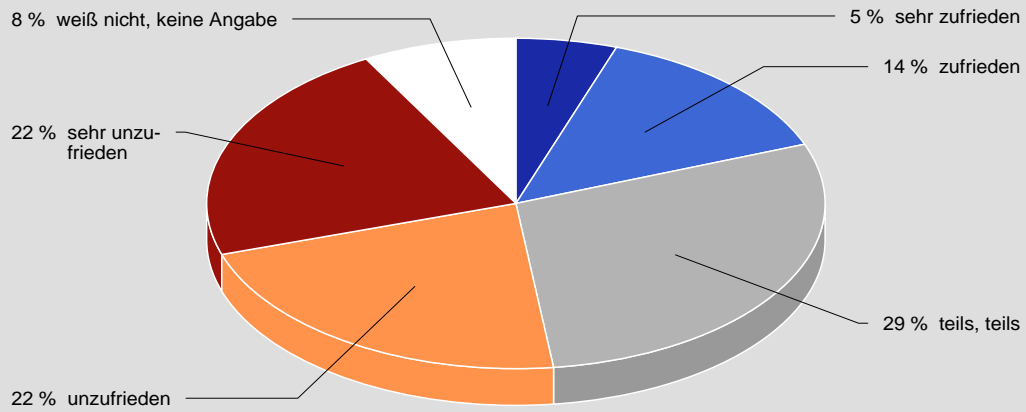
C16-01

**MASSNAHMEN - ZUFRIEDENHEIT**

MAGISTRAT LINZ  
STADTFORSCHUNG

Frage: Zu Ihrer Sicherheit ergreift die Polizei eine Reihe von Maßnahmen.  
Bitte beantworten Sie in der linken Spalte für wie **wichtig**  
Sie die unten genannten Maßnahmen halten und in der rechten Spalte  
wie **zufrieden** Sie mit der Arbeit der Polizei sind.

**Einsatz von Polizeistreifen zu Fuß**



BEFRAGUNG  
10/04

sfl - demoskopie

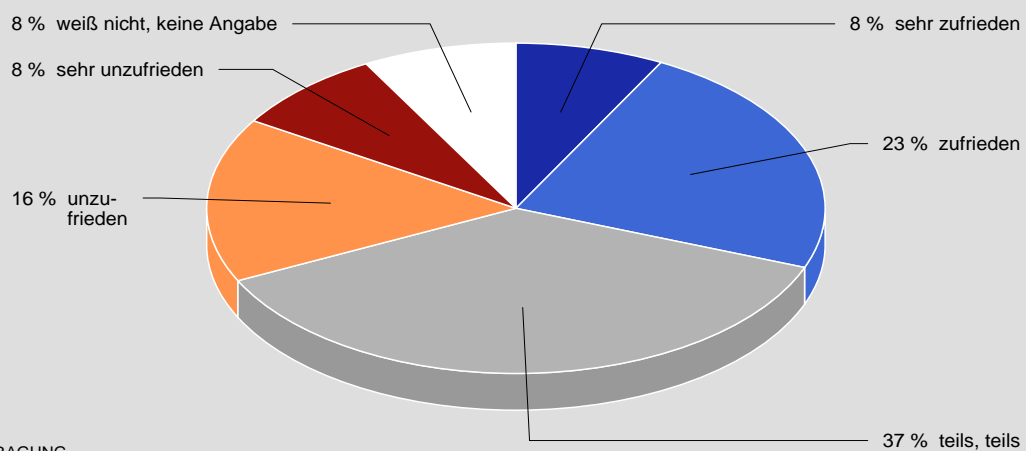
C16-02

**MASSNAHMEN - ZUFRIEDENHEIT**

MAGISTRAT LINZ  
STADTFORSCHUNG

Frage: Zu Ihrer Sicherheit ergreift die Polizei eine Reihe von Maßnahmen.  
Bitte beantworten Sie in der linken Spalte für wie **wichtig**  
Sie die unten genannten Maßnahmen halten und in der rechten Spalte  
wie **zufrieden** Sie mit der Arbeit der Polizei sind.

**Einsatz von motorisierten Polizeistreifen**



BEFRAGUNG  
10/04

sfl - demoskopie

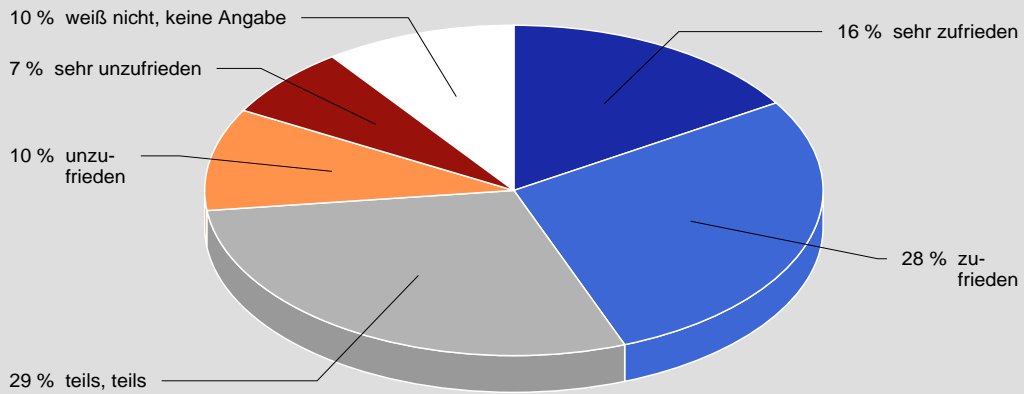
C16-03

**MASSNAHMEN - ZUFRIEDENHEIT**

MAGISTRAT LINZ  
STADTFORSCHUNG

Frage: Zu Ihrer Sicherheit ergreift die Polizei eine Reihe von Maßnahmen.  
Bitte beantworten Sie in der linken Spalte für wie **wichtig**  
Sie die unten genannten Maßnahmen halten und in der rechten Spalte  
wie **zufrieden** Sie mit der Arbeit der Polizei sind.

**Hilfeleistungen (Polizei als Freund und Helfer)**



BEFRAGUNG  
10/04

sfl - demoskopie

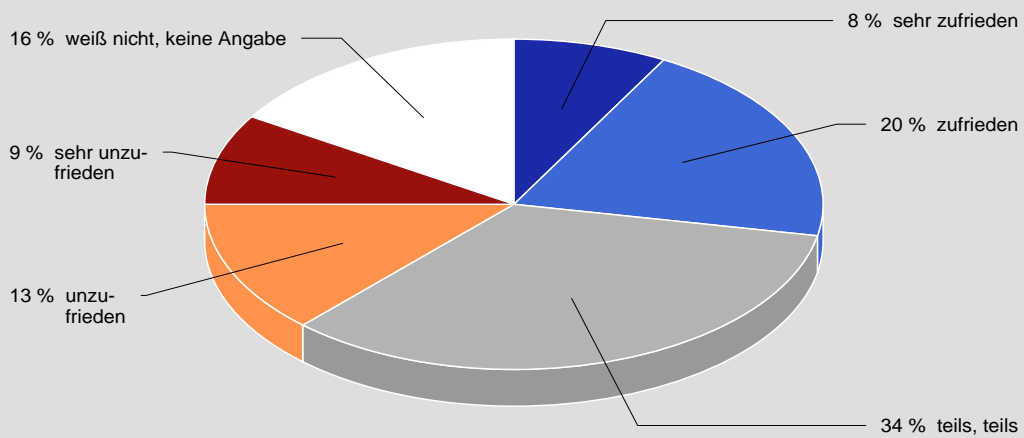
C16-04

**MASSNAHMEN - ZUFRIEDENHEIT**

MAGISTRAT LINZ  
STADTFORSCHUNG

Frage: Zu Ihrer Sicherheit ergreift die Polizei eine Reihe von Maßnahmen.  
Bitte beantworten Sie in der linken Spalte für wie **wichtig**  
Sie die unten genannten Maßnahmen halten und in der rechten Spalte  
wie **zufrieden** Sie mit der Arbeit der Polizei sind.

**Bekämpfung des Drogenhandels**



BEFRAGUNG  
10/04

sfl - demoskopie

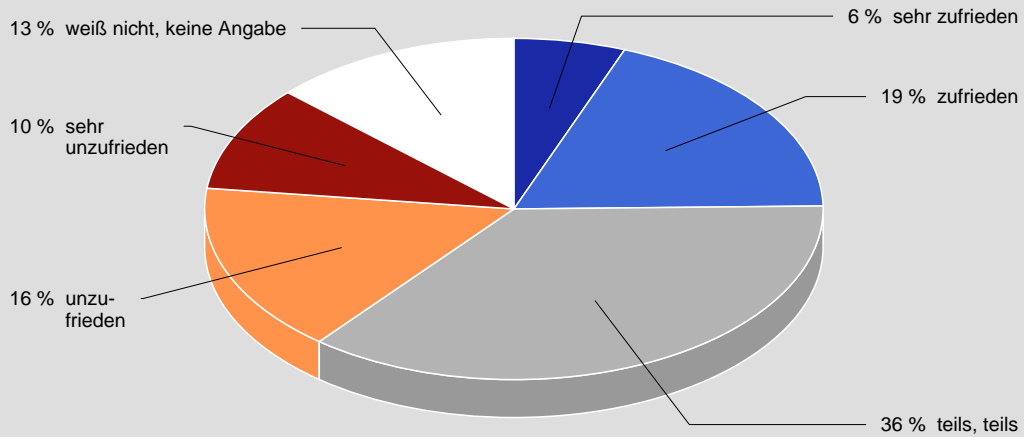
C16-05

### MASSNAHMEN - ZUFRIEDENHEIT

MAGISTRAT LINZ  
STADTFORSCHUNG

Frage: Zu Ihrer Sicherheit ergreift die Polizei eine Reihe von Maßnahmen.  
Bitte beantworten Sie in der linken Spalte für wie **wichtig**  
Sie die unten genannten Maßnahmen halten und in der rechten Spalte  
wie **zufrieden** Sie mit der Arbeit der Polizei sind.

#### Bekämpfung der Straßenkriminalität



BEFRAGUNG  
10/04

sf | - demoskopie

C16-06

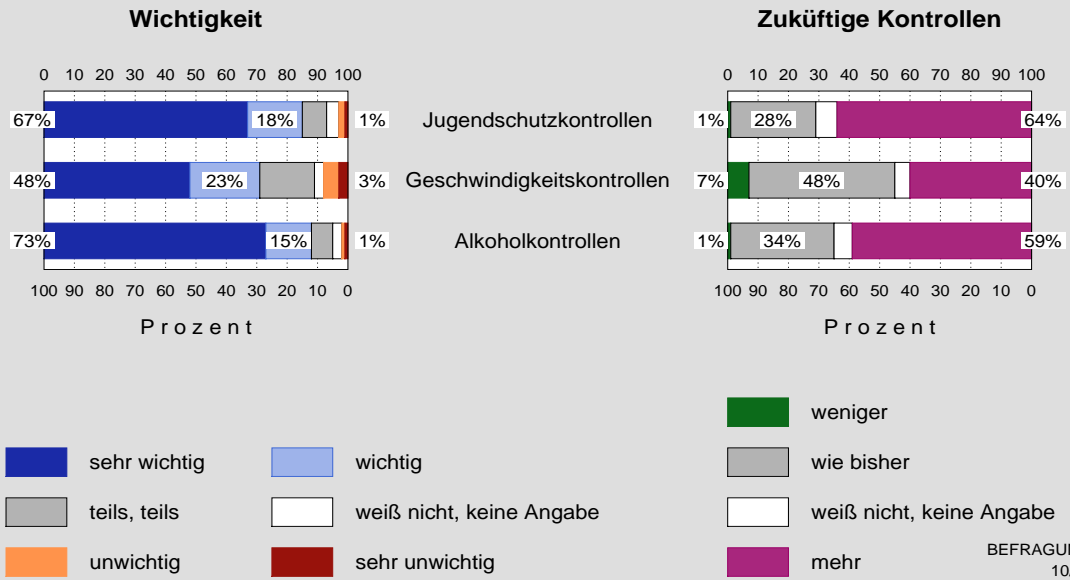


### 5.8 Kontrollen

#### KONTROLLEN - ÜBERBLICK

MAGISTRAT LINZ  
STADTFORSCHUNG

Frage: Und wie ist es mit folgenden Kontrollen?



sf1 - demoskopie

BEFRAGUNG  
10/04

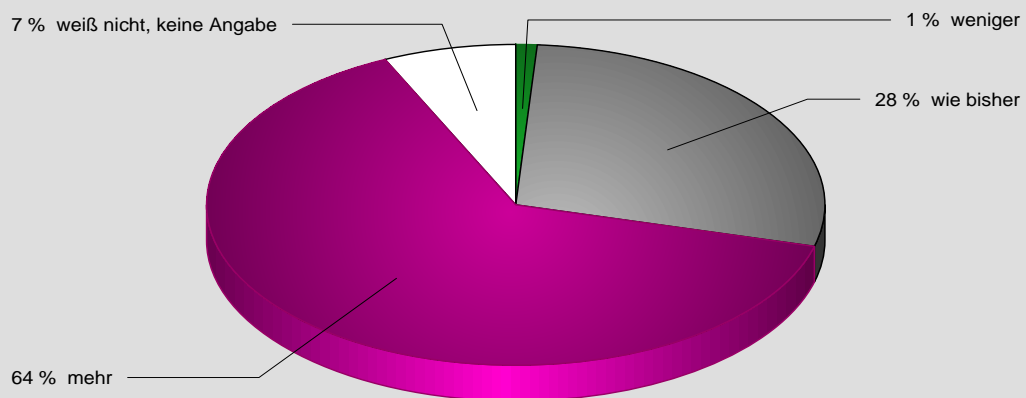
C17

#### KONTROLLEN - UMFANG

MAGISTRAT LINZ  
STADTFORSCHUNG

Frage: Und wie ist es mit folgenden Kontrollen?

##### Jugendschutzkontrollen



sf1 - demoskopie

BEFRAGUNG  
10/04

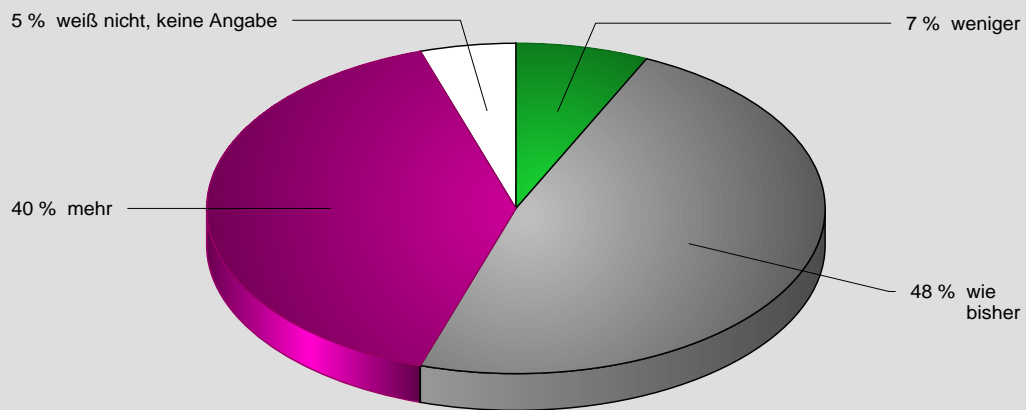
C17-01

### KONTROLLEN - UMFANG

MAGISTRAT LINZ  
STADTFORSCHUNG

Frage: Und wie ist es mit folgenden Kontrollen?

#### Geschwindigkeitskontrollen



BEFRAGUNG  
10/04

sf1 - demoskopie

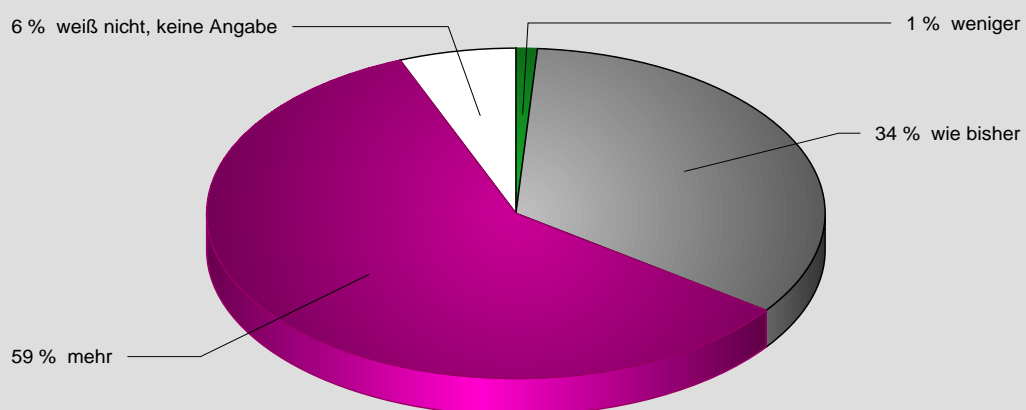
C17-02

### KONTROLLEN - UMFANG

MAGISTRAT LINZ  
STADTFORSCHUNG

Frage: Und wie ist es mit folgenden Kontrollen?

#### Alkoholkontrollen



BEFRAGUNG  
10/04

sf1 - demoskopie

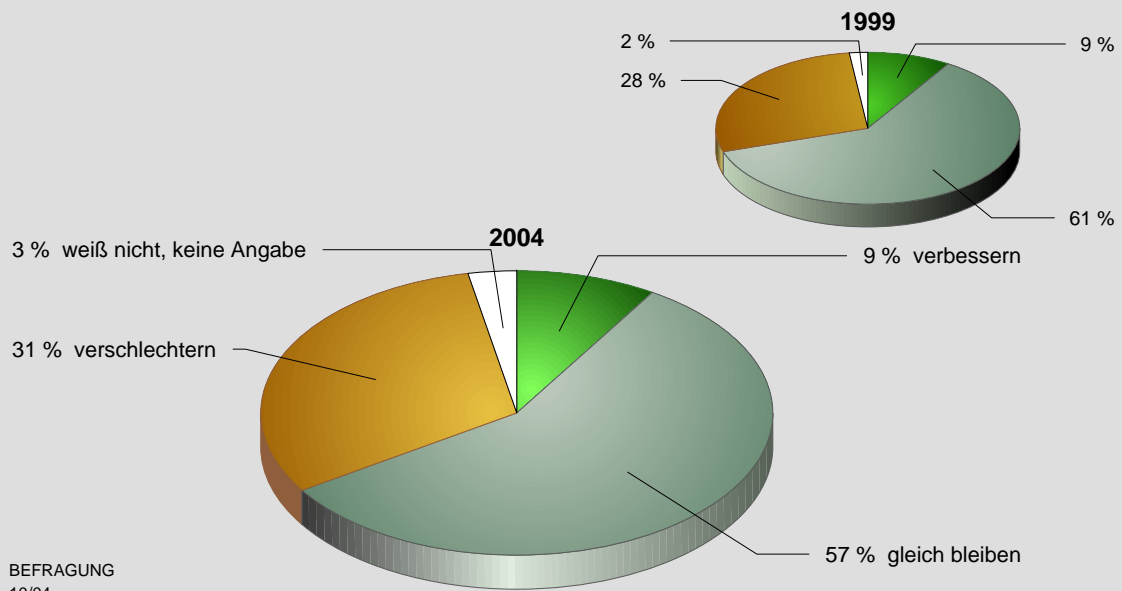
C17-03

## 6 Künftige Lebensbedingungen

### EINSCHÄTZUNG

MAGISTRAT LINZ  
STADTFORSCHUNG

Frage: Was glauben Sie: Werden sich die Lebensbedingungen insgesamt in Ihrer Wohngegend in den nächsten 3 Jahren verbessern, werden sie gleich bleiben oder werden sie sich verschlechtern?



s f l - demoskopie

BEFRAGUNG  
10/04

C05

## 7 Parkplatzsituation

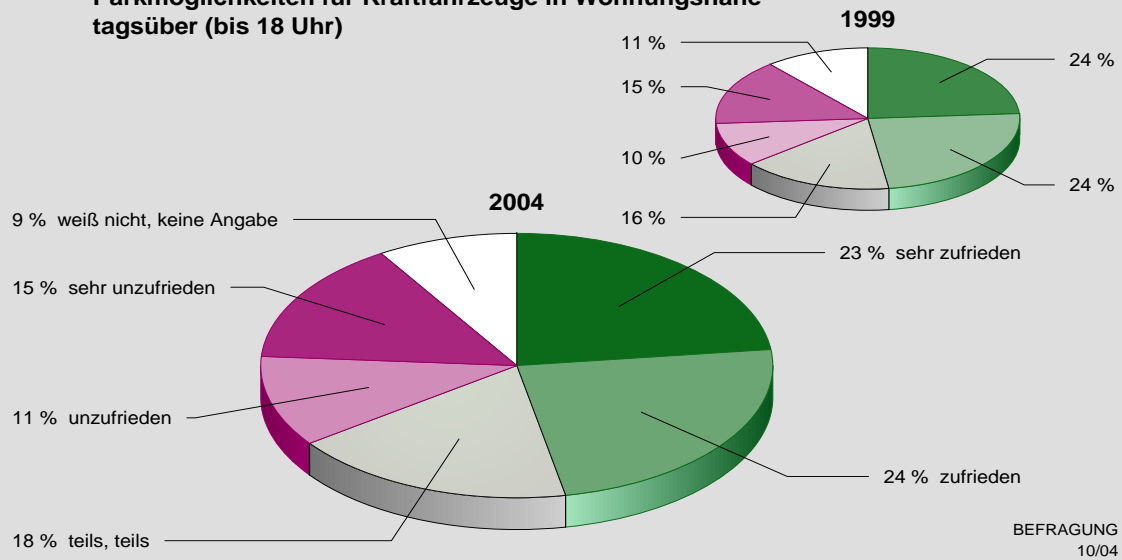
### 7.1 tagsüber

#### PARKMÖGLICHKEITEN - ZUFRIEDENHEIT

MAGISTRAT LINZ  
STADTFORSCHUNG

Frage: Wie zufrieden oder unzufrieden sind Sie mit folgenden Bereichen hier in Ihrer Wohngegend?  
(1 bedeutet "sehr zufrieden", 5 bedeutet "sehr unzufrieden", dazwischen können Sie wie bei Schulnoten Ihr Urteil abstufen)  
Wie ist das in Ihrer Wohngegend mit den

#### Parkmöglichkeiten für Kraftfahrzeuge in Wohnungsnähe tagsüber (bis 18 Uhr)



sfl - demoskopie

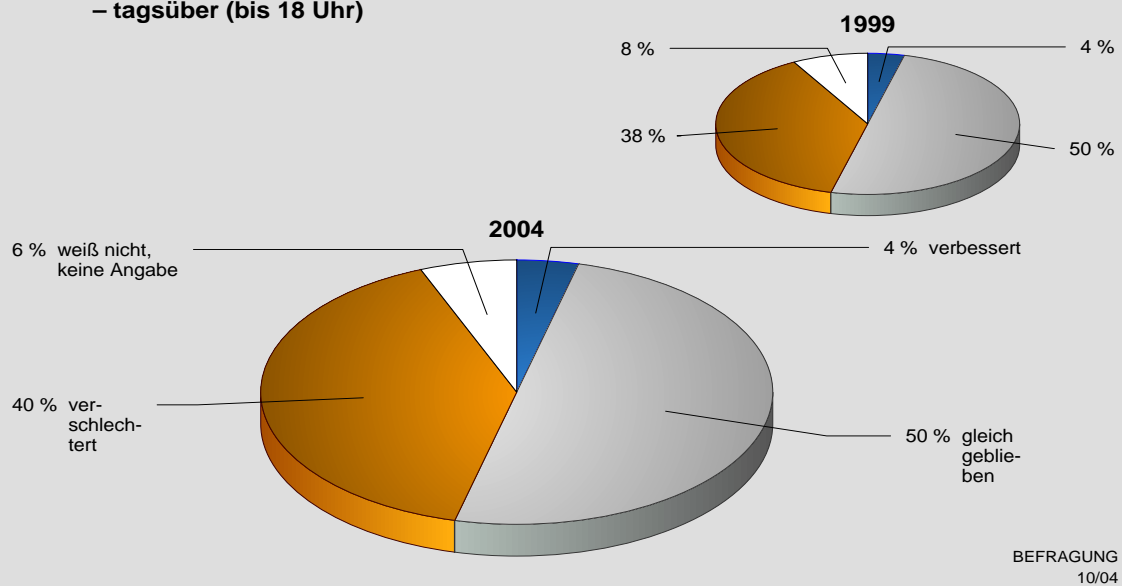
C04-19

#### PARKMÖGLICHKEITEN - VERÄNDERUNG

MAGISTRAT LINZ  
STADTFORSCHUNG

Frage: Wenn Sie an die letzten drei Jahre denken, haben sich die Parkmöglichkeiten für Kraftfahrzeuge in Wohnungsnähe verbessert, sind sie gleich geblieben oder haben sie sich verschlechtert?

#### Parkmöglichkeiten für Kraftfahrzeuge in Wohnungsnähe – tagsüber (bis 18 Uhr)



sfl - demoskopie

C09-A

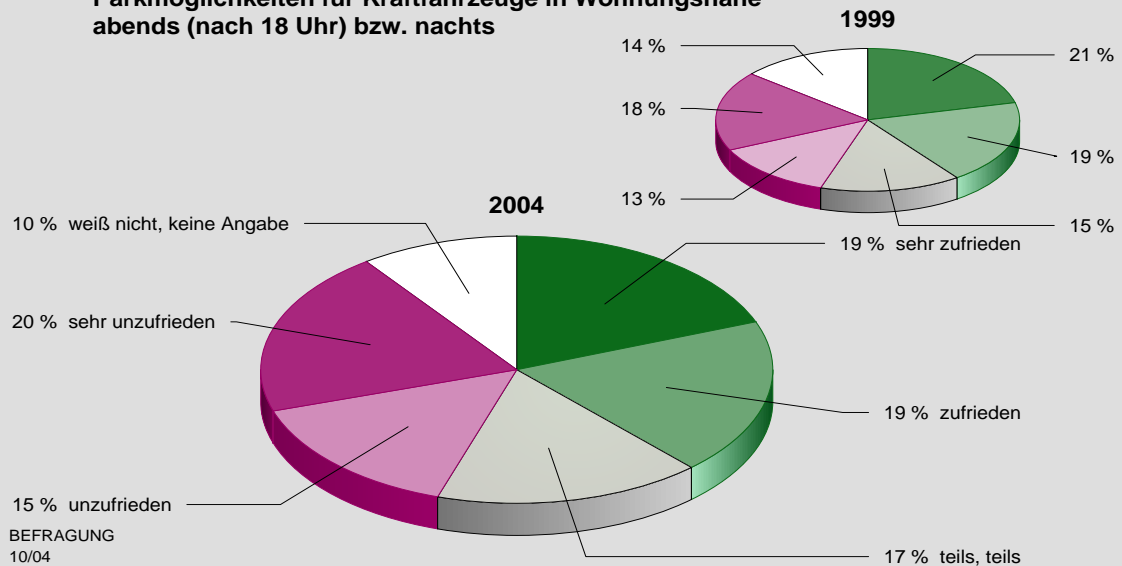
## 7.2 abends bzw. nachts

### PARKMÖGLICHKEITEN - ZUFRIEDENHEIT

MAGISTRAT LINZ  
STADTFORSCHUNG

Frage: Wie zufrieden oder unzufrieden sind Sie mit folgenden Bereichen hier in Ihrer Wohngegend? (1 bedeutet "sehr zufrieden", 5 bedeutet "sehr unzufrieden", dazwischen können Sie wie bei Schulnoten Ihr Urteil abstufen)  
Wie ist das in Ihrer Wohngegend mit den

#### Parkmöglichkeiten für Kraftfahrzeuge in Wohnungsnähe abends (nach 18 Uhr) bzw. nachts



sf1 - demoskopie

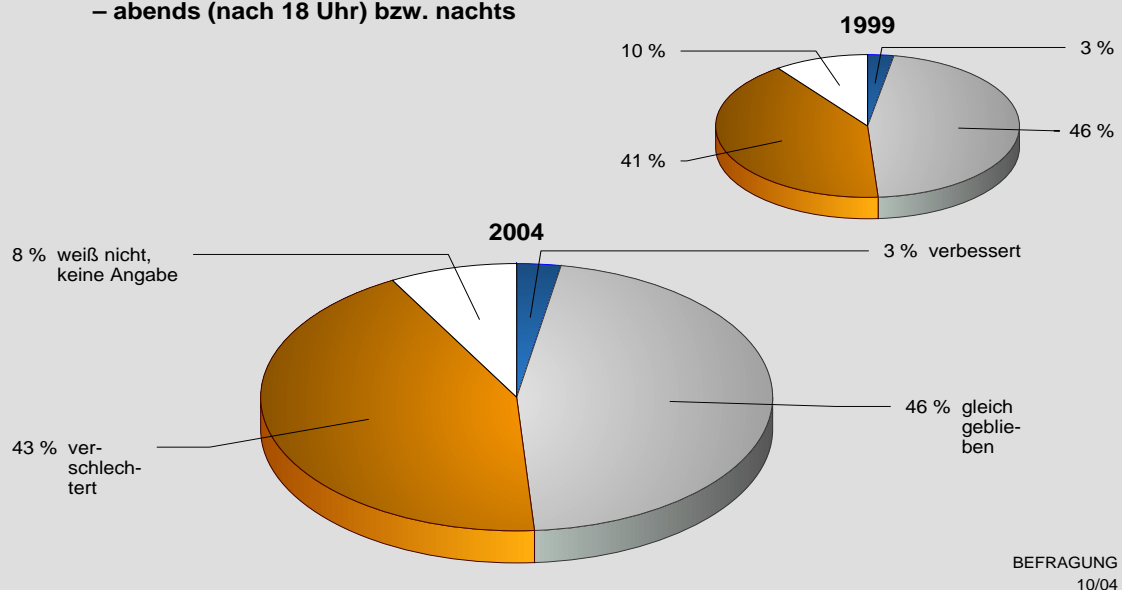
C04-20

### PARKMÖGLICHKEITEN - VERÄNDERUNG

MAGISTRAT LINZ  
STADTFORSCHUNG

Frage: Wenn Sie an die letzten drei Jahre denken, haben sich die Parkmöglichkeiten für Kraftfahrzeuge in Wohnungsnähe verbessert, sind sie gleich geblieben oder haben sie sich verschlechtert?

#### Parkmöglichkeiten für Kraftfahrzeuge in Wohnungsnähe – abends (nach 18 Uhr) bzw. nachts

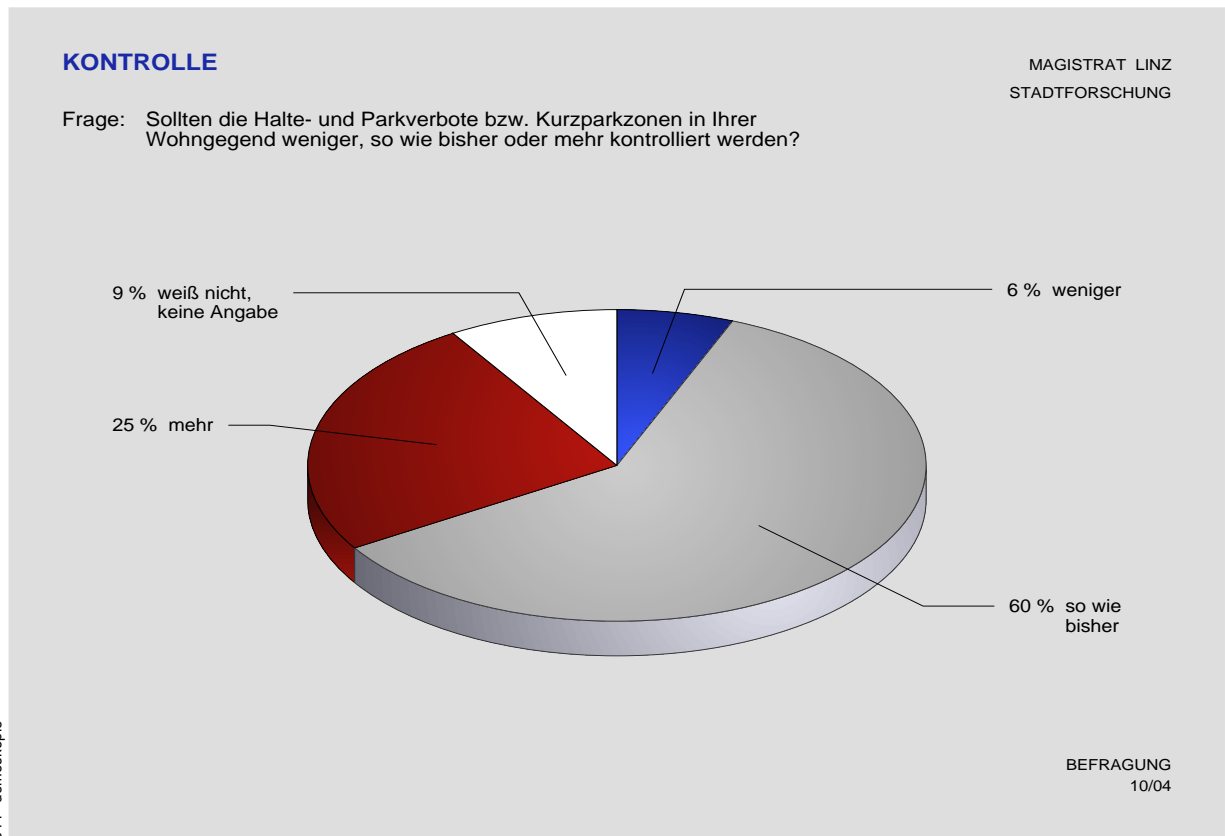


sf1 - demoskopie

BEFRAGUNG  
10/04

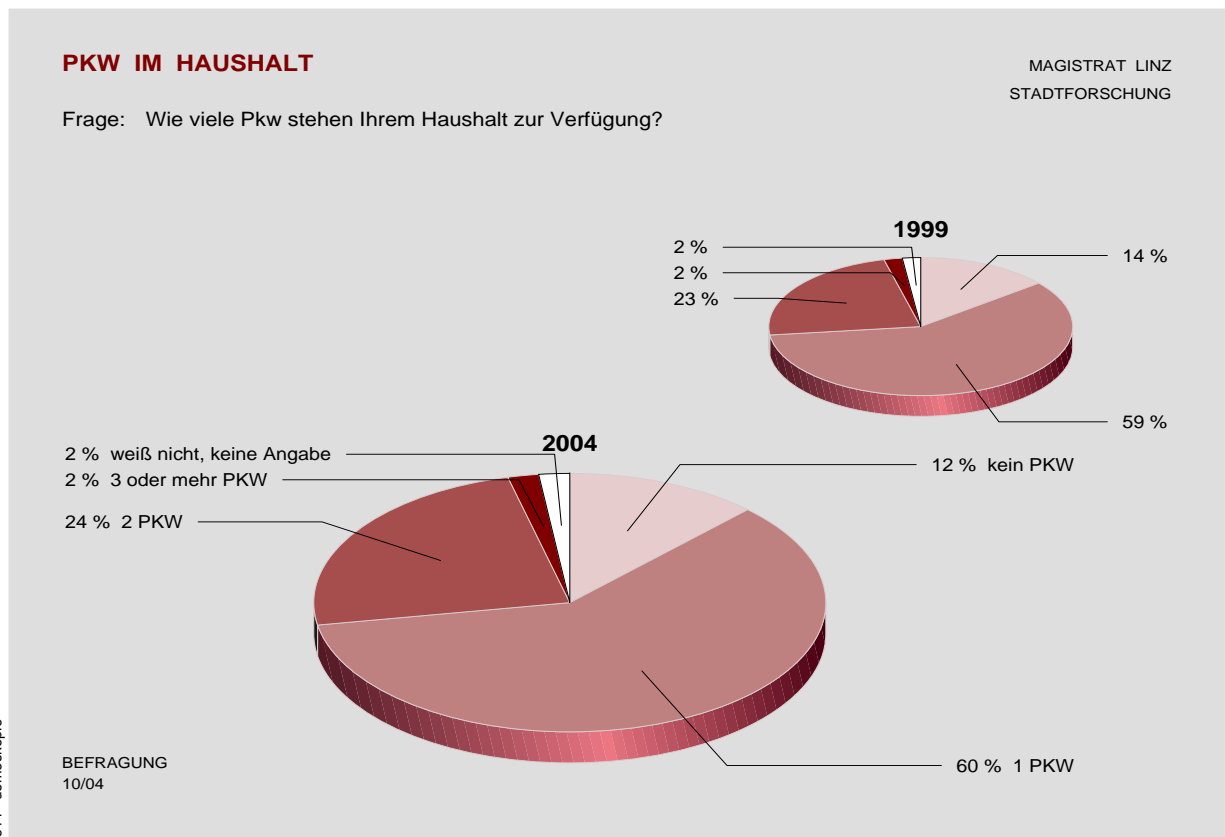
C09-B

### 7.3 Kontrolle Halte- und Parkverbote



C10

### 7.4 Personenkraftwagen im Haushalt



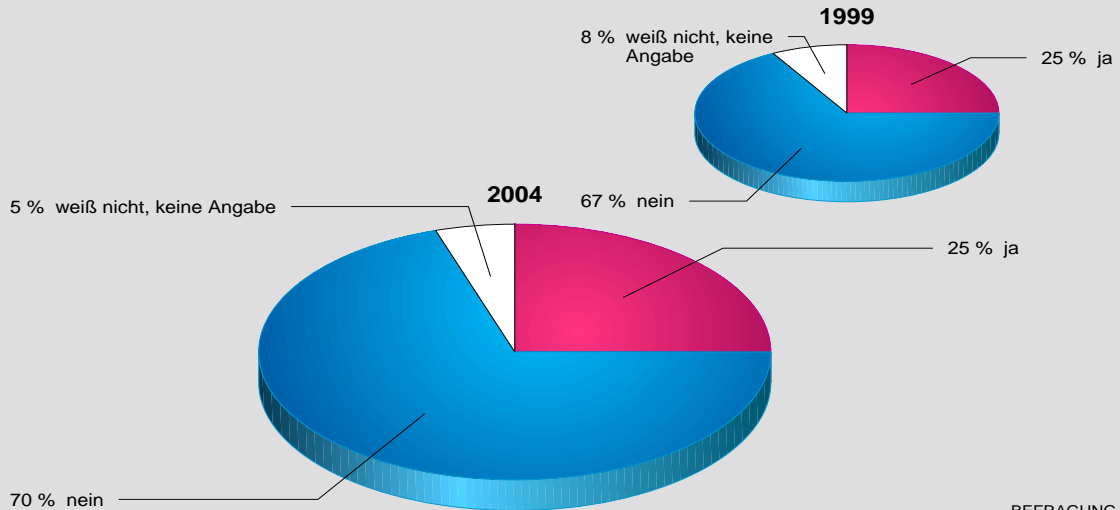
C08

## 7.5 Parkgarage

### PARKGARAGE IN WOHNUNGSNÄHE

MAGISTRAT LINZ  
STADTFORSCHUNG

Frage: Angenommen in Ihrer Wohnungsnahe wird eine Parkgarage errichtet, wären Sie an einem Parkplatz in dieser Parkgarage interessiert?



BEFRAGUNG  
10/04

s f l - demoskopie

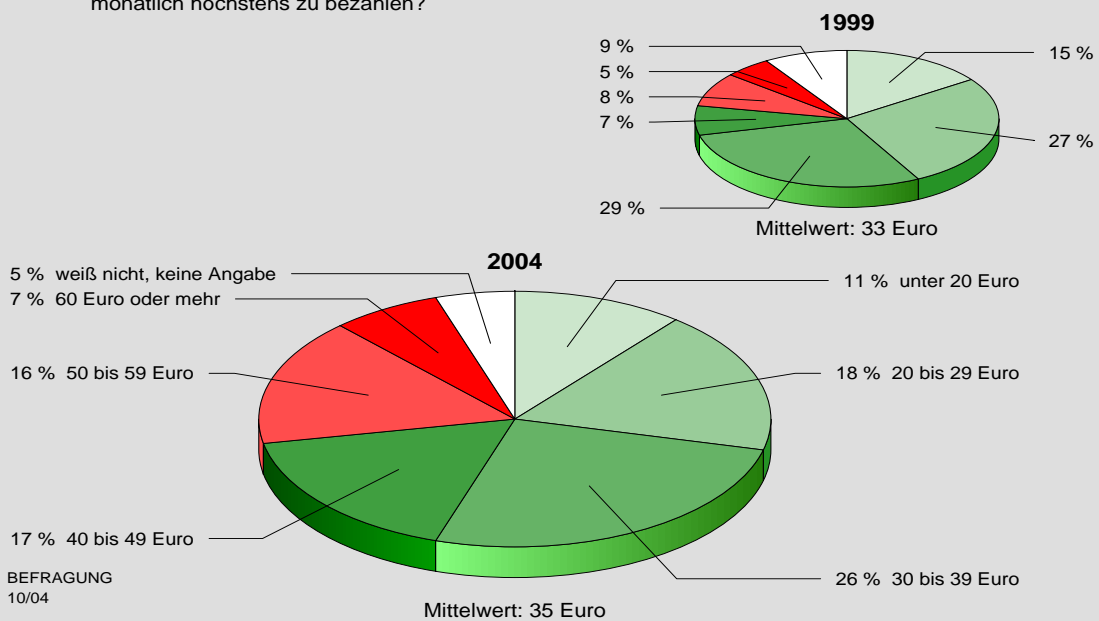
C11

## 7.6 Kosten für Parkplatz

### KOSTEN FÜR PARKPLATZ IN EINER PARKGARAGE

MAGISTRAT LINZ  
STADTFORSCHUNG

Frage: (Diese Frage wurde nur an Personen gestellt, die an einem Parkplatz in einer neu errichteten Parkgarage in Wohnungsnahe interessiert wären.)  
Wieviel wären Sie bereit, für einen solchen Parkplatz in dieser Parkgarage monatlich höchstens zu bezahlen?



BEFRAGUNG  
10/04

s f l - demoskopie

C11B

## 8 Lärm

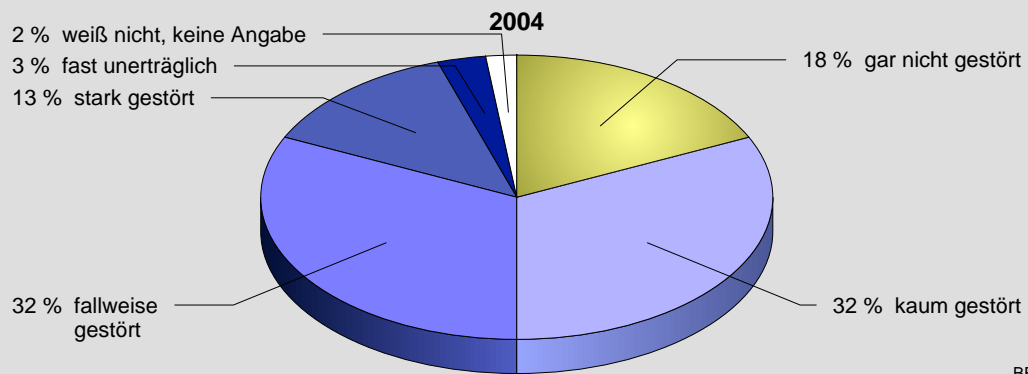
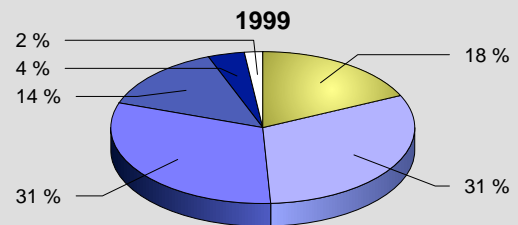
### 8.1 Taglärm

#### LÄRM

MAGISTRAT LINZ  
STADTFORSCHUNG

Frage: Fühlen Sie sich in Ihrer Wohnung durch Lärm gestört?

bei Tag



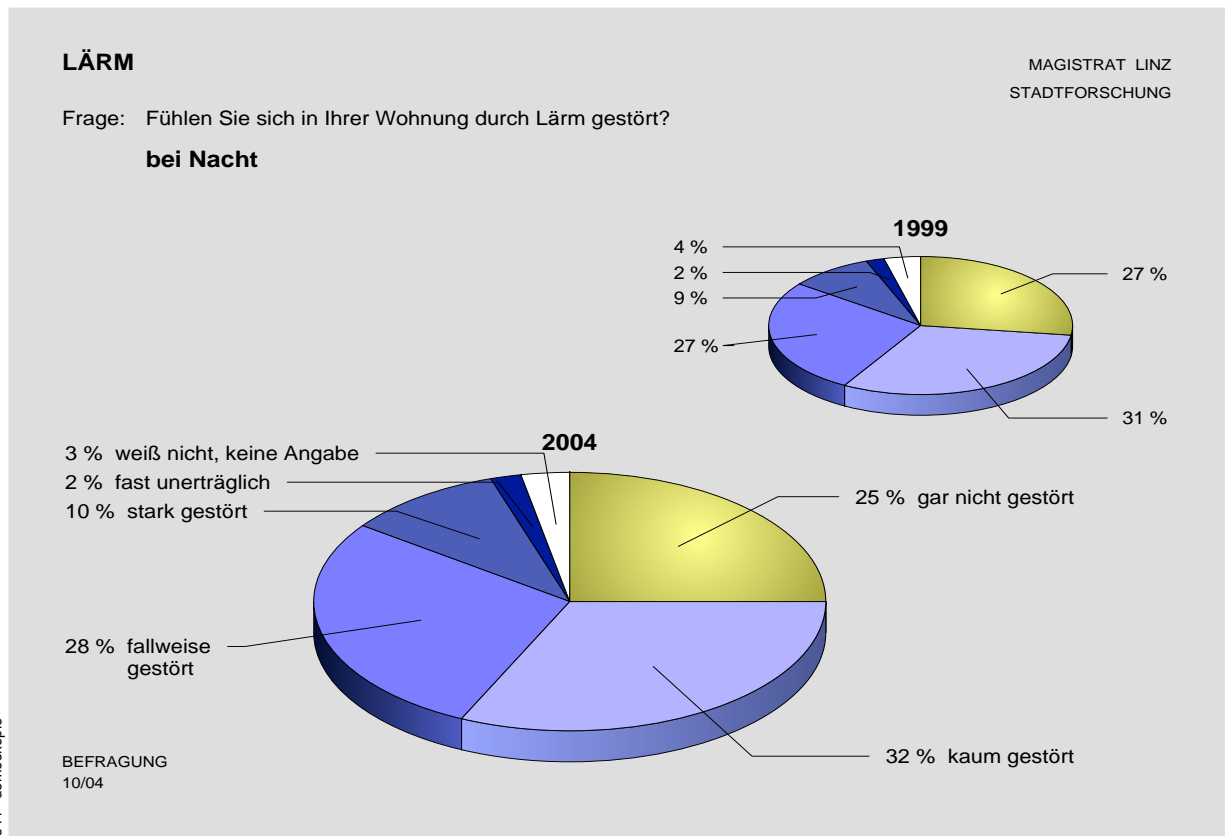
BEFRAGUNG  
10/04

s f l - demoskopie

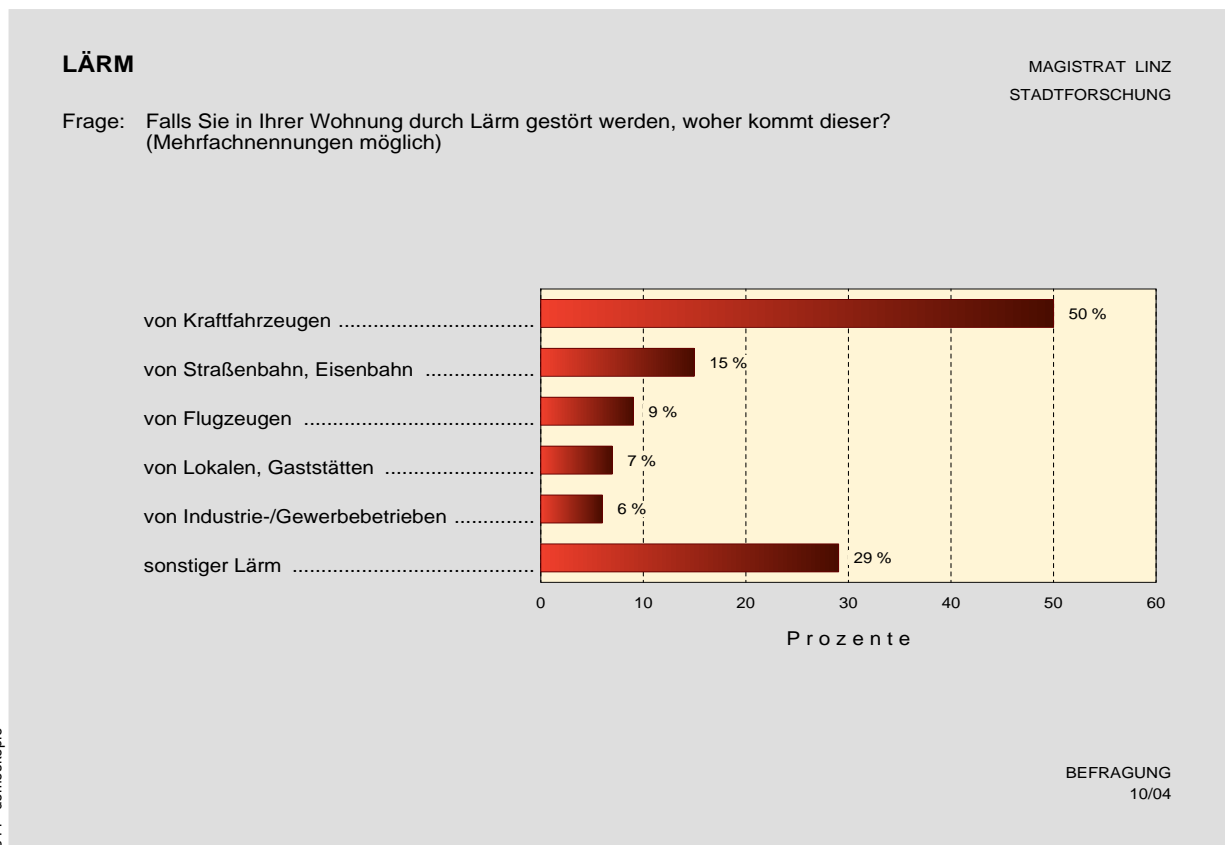
C06-A



### 8.2 Nachtlärm



### 8.3 Lärmquellen

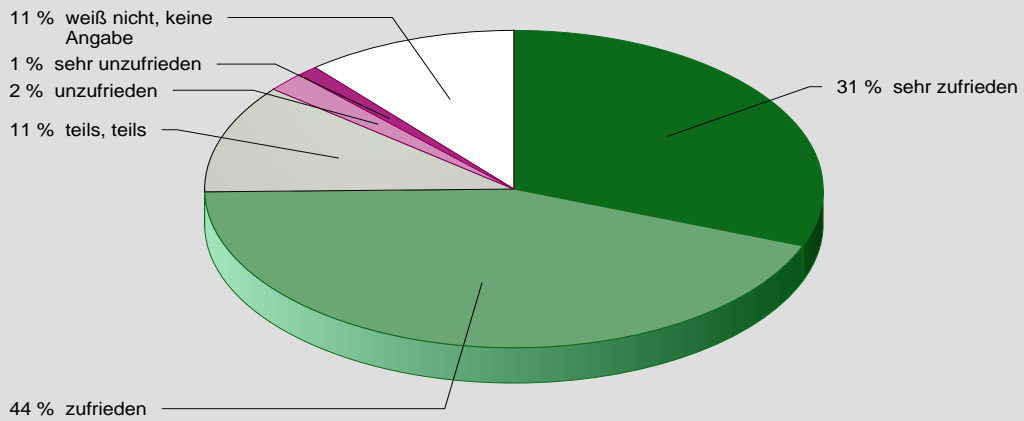


## 9 Bildungsangebot und Arbeitsplatzsituation

### BILDUNGSANGEBOT

MAGISTRAT LINZ  
STADTFORSCHUNG

Frage: Wie zufrieden sind Sie in Linz mit dem Bildungsangebot?



sf1 - demoskopie

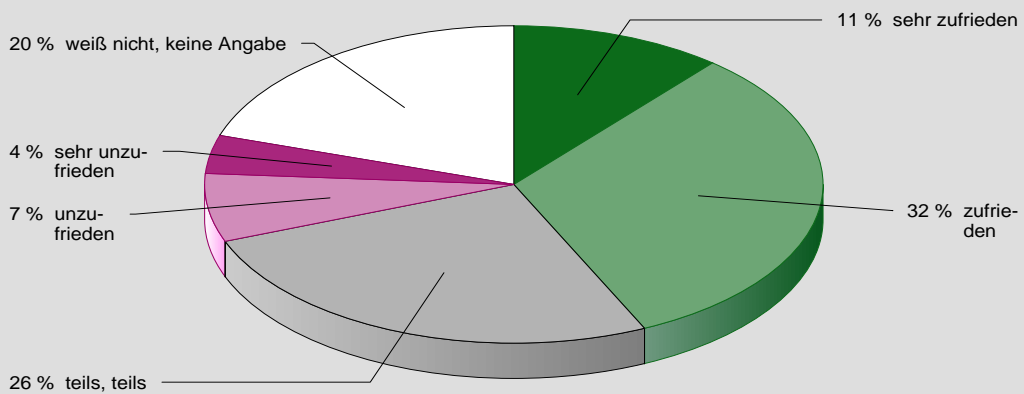
BEFRAGUNG  
10/04

C19-01

### ARBEITSPLATZSITUATION

MAGISTRAT LINZ  
STADTFORSCHUNG

Frage: Wie zufrieden sind Sie in Linz mit der Arbeitsplatzsituation?



sf1 - demoskopie

BEFRAGUNG  
10/04

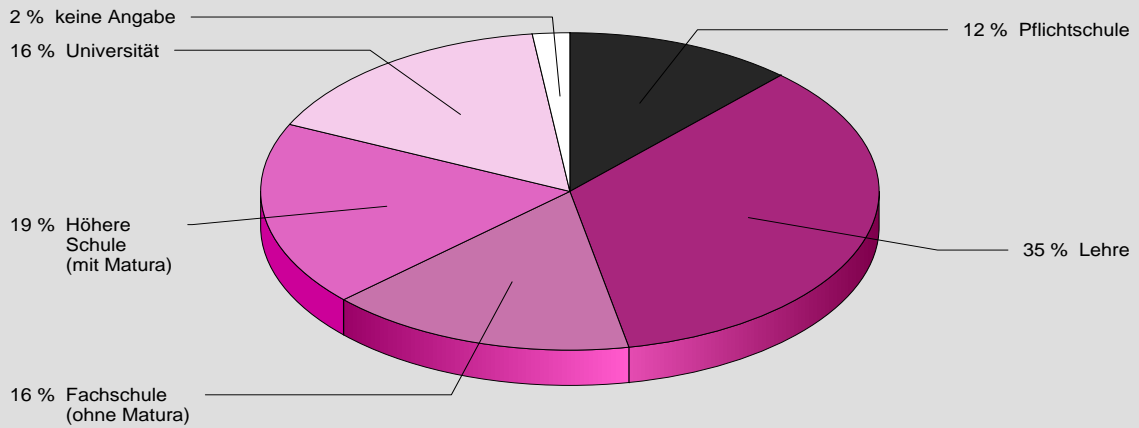
C19-02

## 10 Strukturdaten

### SCHULBILDUNG

MAGISTRAT LINZ  
AMT FÜR  
STADTFORSCHUNG

Frage: Welches ist Ihre höchste abgeschlossene Schulbildung?  
(Wenn noch in Ausbildung: Welche Bildungsanstalt wird gegenwärtig besucht?)



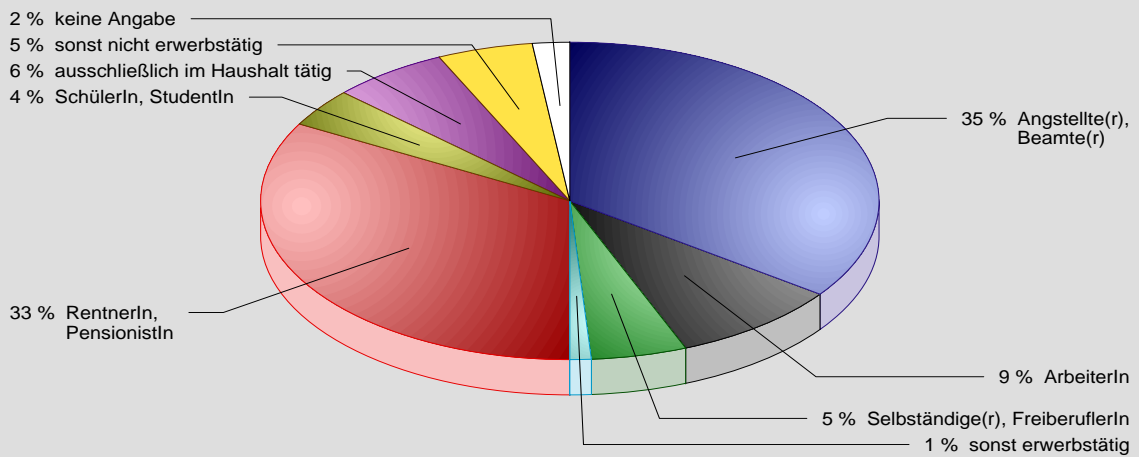
BEFRAGUNG  
10/04

C22

sfl - demoskopie

### BERUFLICHE STELLUNG

MAGISTRAT LINZ  
AMT FÜR  
STADTFORSCHUNG



BEFRAGUNG  
10/04

C24

sfl - demoskopie

